

Link do produktu: <https://centrumkulturystyki.pl/zestaw-60kg-obciazenie-zeliwne-29mm-gryf-180cm-platinum-fitness-p-5048.html>



## ZESTAW 60KG OBCIĄŻENIE ŻELIWNE 29MM + GRYF 180CM - Platinum Fitness

Cena	<b>664,98 zł</b>
Czas wysyłki	<b>24 godziny</b>
Numer katalogowy	<b>ZOPE29CZAG25-0008</b>
Kod producenta	<b>zestaw-obciazenia</b>
Liczba sztuk w zestawie	<b>13 szt.</b>
Łączna waga	<b>60 kg</b>
Marka	<b>Platinum Fitness</b>
Model	<b>żeliwne</b>
Zestaw	<b>tak</b>
Rodzaj	<b>żeliwne</b>

Opis produktu



## Zestaw 60kg obciążenia żeliwne krążek + gryf prosty 180cm

### Zestaw zawiera

- 2 sztuki obciążenia żeliwnego pełnego o wadze ~10kg
- 4 sztuki obciążenia żeliwnego pełnego o wadze ~5kg
- 2 sztuki obciążenia żeliwnego pełnego o wadze ~2,5kg
- 4 sztuki obciążenia żeliwnego pełnego o wadze ~1,25kg
- 1 sztuka gryf prosty 180cm / 25mm + zaciski

## Oryginalne wielofunkcyjne obciążenie żeliwne o średnicy otworu 29 mm

Obciążenie żeliwne firmy Platinum Fitness jest starannie wykonanym obciążeniem, które zostało zabezpieczone warstwą specjalnej farby, chroniącej je przed działaniem czynników zewnętrznych. Dzięki żeliwu z jakiego zostało wykonane ma ono zastosowanie w siłowniach profesjonalnych i amatorskich. Obciążenie przeznaczone jest do wszystkich gryfów o średnicy części roboczej do 29mm. Za pomocą tego obciążenia możesz skutecznie kształtować siłę, masę i wytrzymałość swoich mięśni.

## GRYF PROSTY 180cm / 25mm + ZACISKI

Hartowany gryf prosty firmy **Platinum Fitness** o bardzo wysokiej jakości wykonania zapewnia doskonałe trzymanie w dłoniach dzięki nacięciom części chwytnej oraz bardzo długą eksploatację, a zaciski śrubowe zapewniają komfort i bezpieczeństwo podczas użytkowania oraz szybką i wygodną zmianę obciążeń.



## 2x OBCIĄŻENIE 10 KG

- Waga krążka: ~10kg

- **Średnica otworu na gryf:** 29mm
- **Powłoka:** Specjalna farba chroniąca obciążenie przed czynnikami zewnętrznymi
- **Materiał:** żeliwo
- **Średnica krążka:** 27cm

## 4x OBCIĄŻENIE 5 KG

- **Waga krążka:** ~5kg
- **Średnica otworu na gryf:** 29mm
- **Powłoka:** Specjalna farba chroniąca obciążenie przed czynnikami zewnętrznymi
- **Materiał:** żeliwo
- **Średnica krążka:** 20,5cm





## 2x OBCIĄŻENIE 2,5 KG

- **Waga krążka:** ~2,5kg
- **Średnica otworu na gryf:** 29mm
- **Powłoka:** Specjalna farba chroniąca obciążenie przed czynnikami zewnętrznymi
- **Materiał:** żeliwo
- **Średnica krążka:** 16cm

## 4x OBCIĄŻENIE 1,25 KG

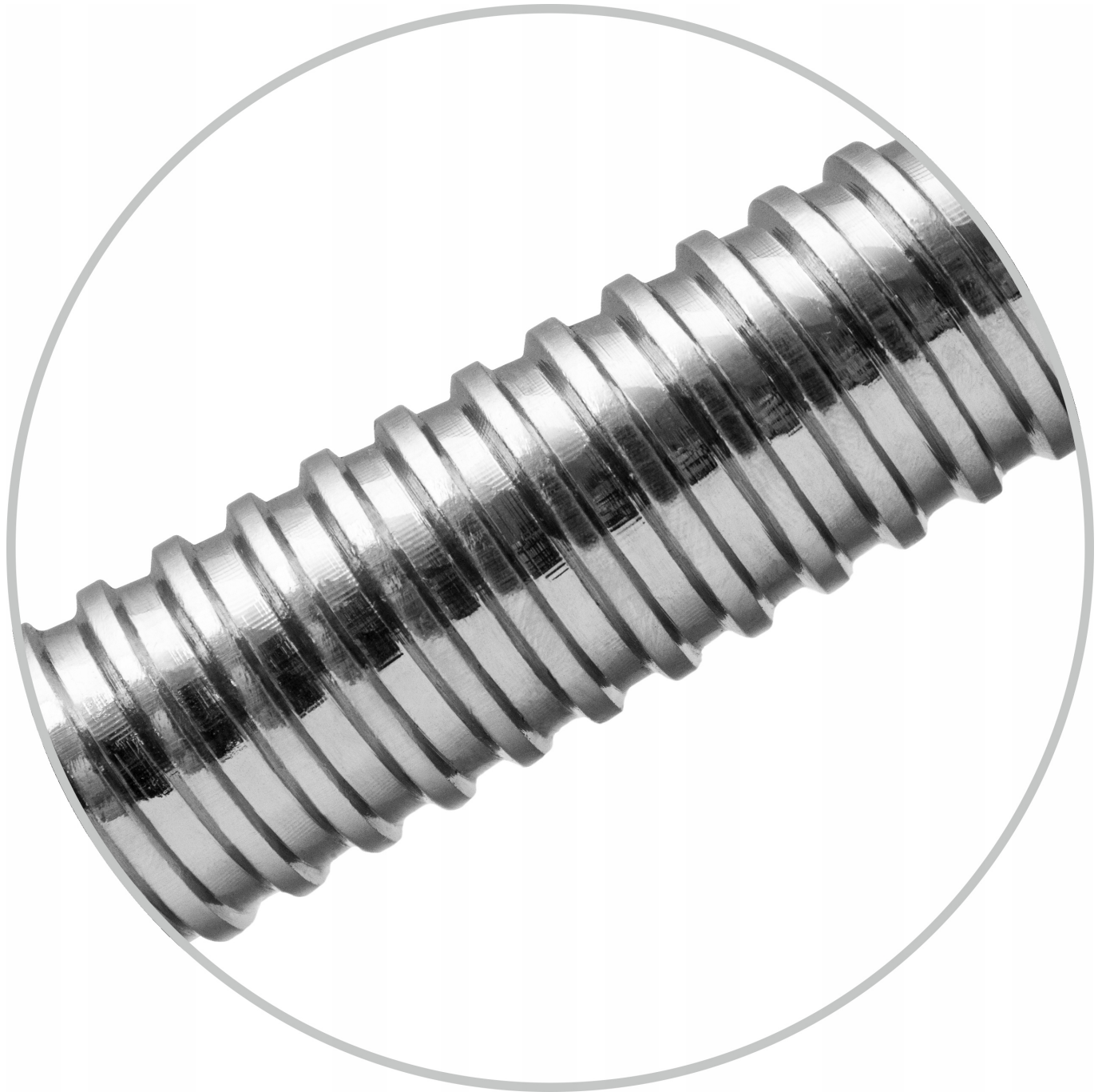
- **Waga krążka:** ~1,25kg
- **Średnica otworu na gryf:** 29mm
- **Powłoka:** Specjalna farba chroniąca obciążenie przed czynnikami zewnętrznymi
- **Materiał:** żeliwo
- **Średnica krążka:** 12,6cm

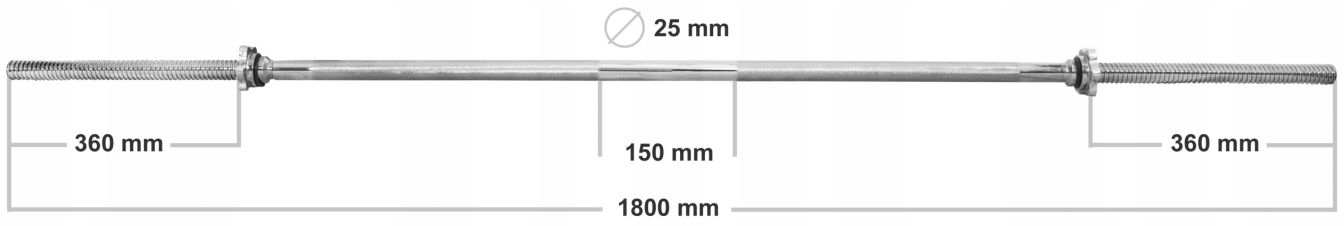


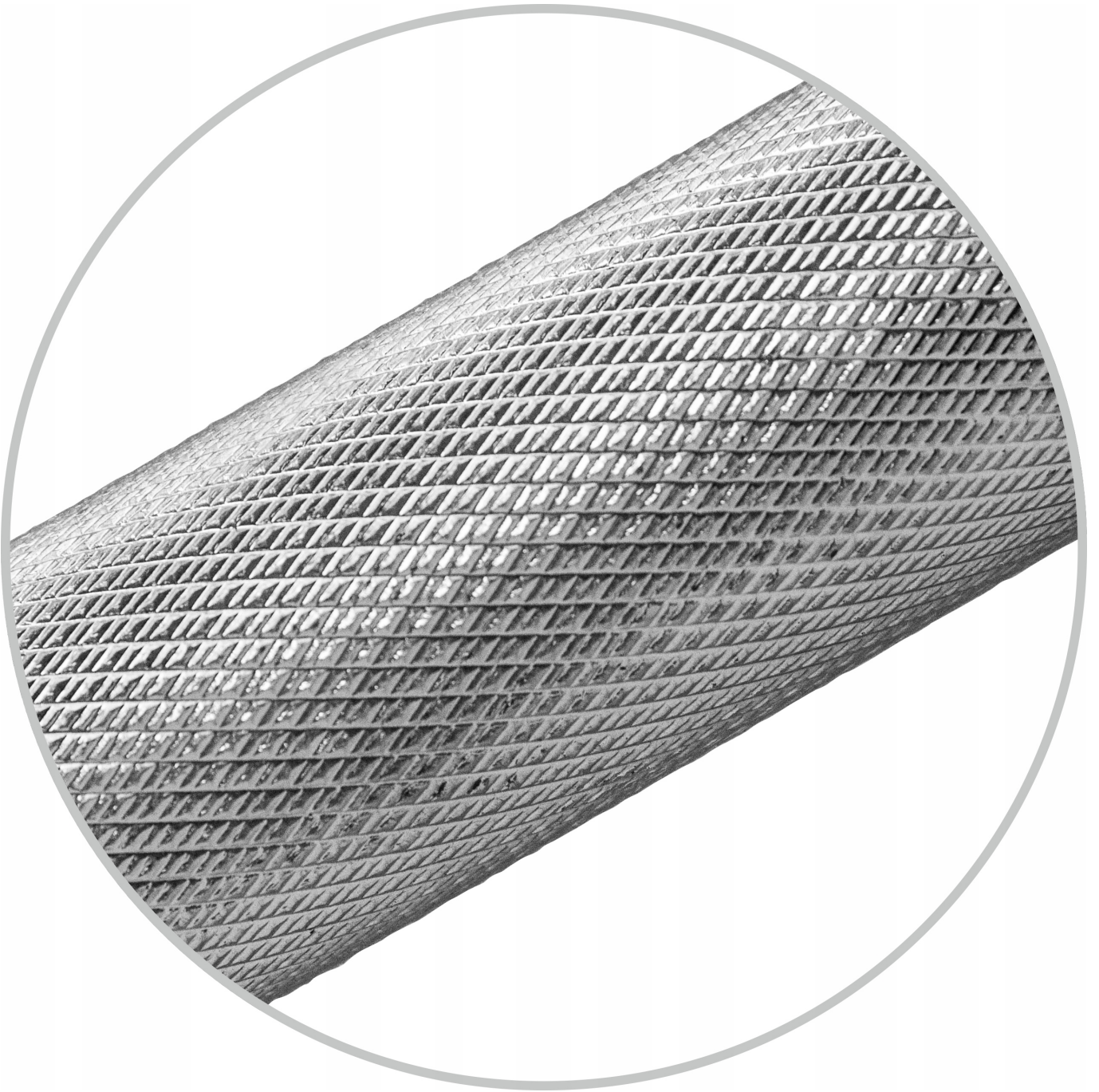


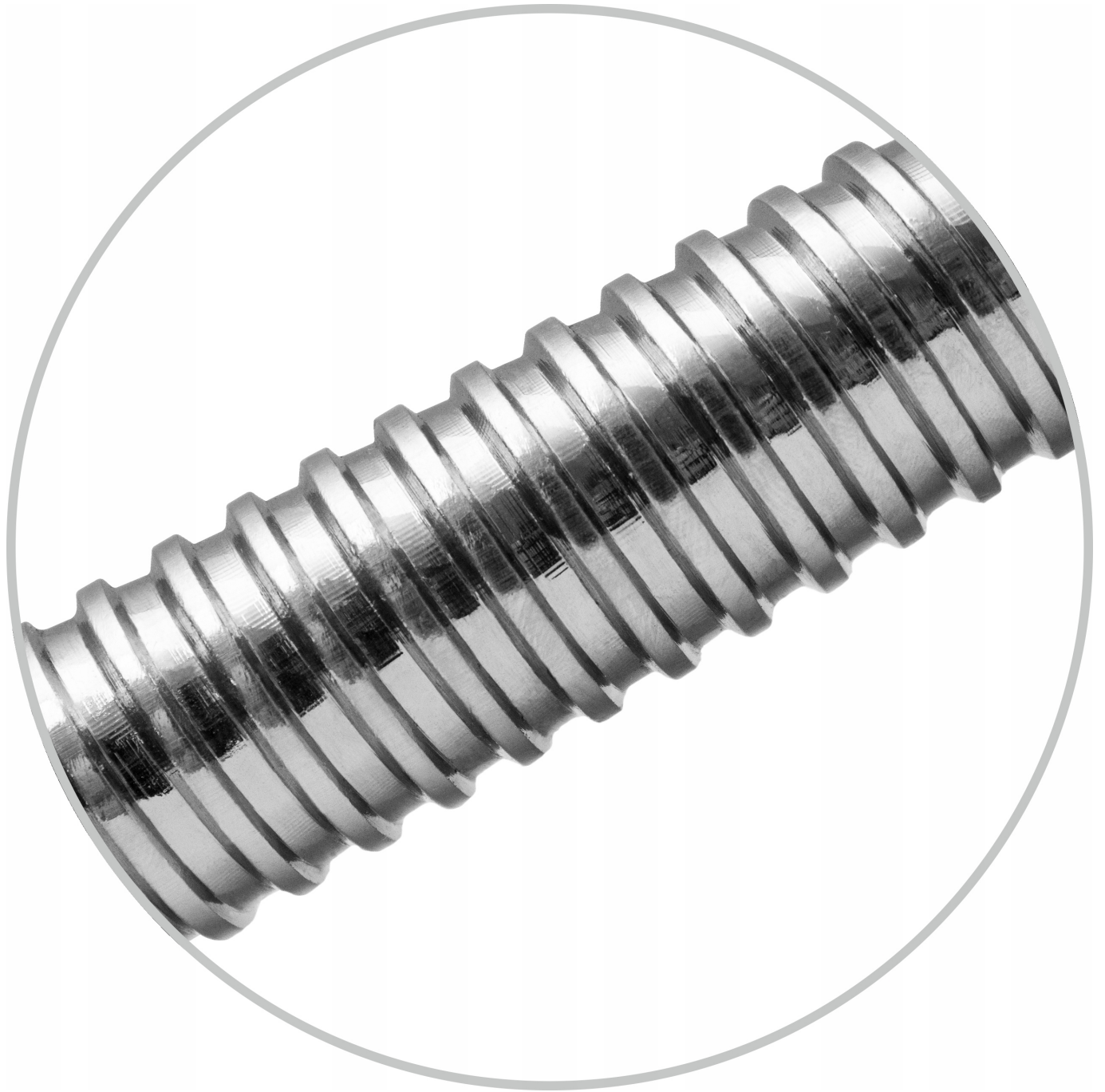
## Dane techniczne gryfu:

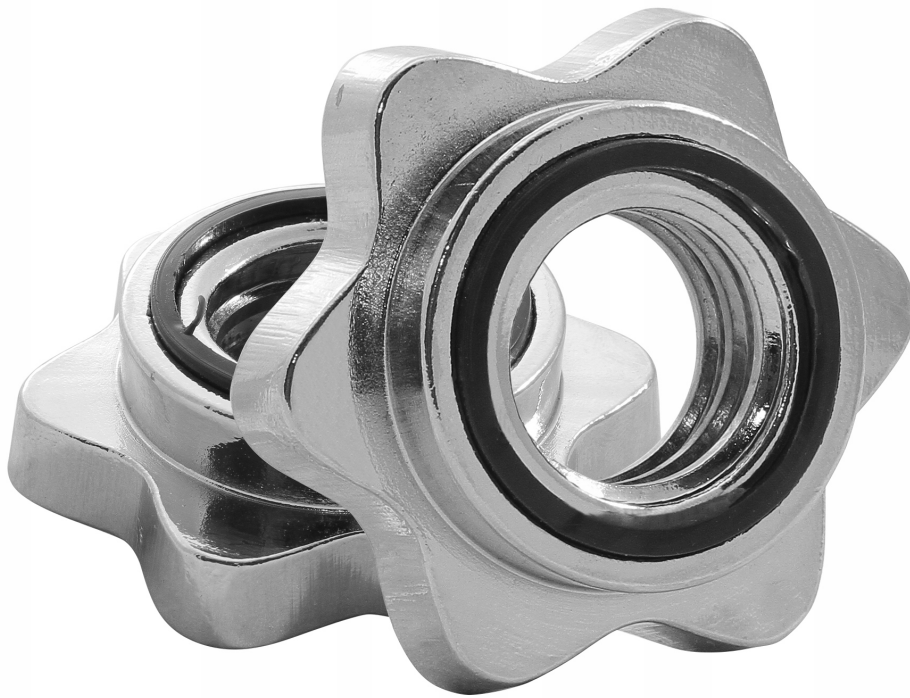
- Długość całkowita gryfu: ~ 180 cm
- Średnica: ~ 25 mm
- Waga: ~ ok 7 kg
- Długość części gwintowanej: ~ 2x36 cm
- Długość części chwytnej: ~ 106 cm











Zaciski posiadają wewnątrz gumkę, która zapobiega samoczynnemu odkręcaniu. Dodatkowo gumka znajduje się po stronie części roboczej gryfu by dobrze dokręcone zaciski zapobiegały kręceniu się obciążenia.

Gwarantujemy wysoką jakość wykonania, jak i długą trwałość dzięki zastosowaniu nowoczesnych metod

wykonania elementów żeliwnych, oraz wysokiej jakości żeliwa o grubej ściance odlewu.