

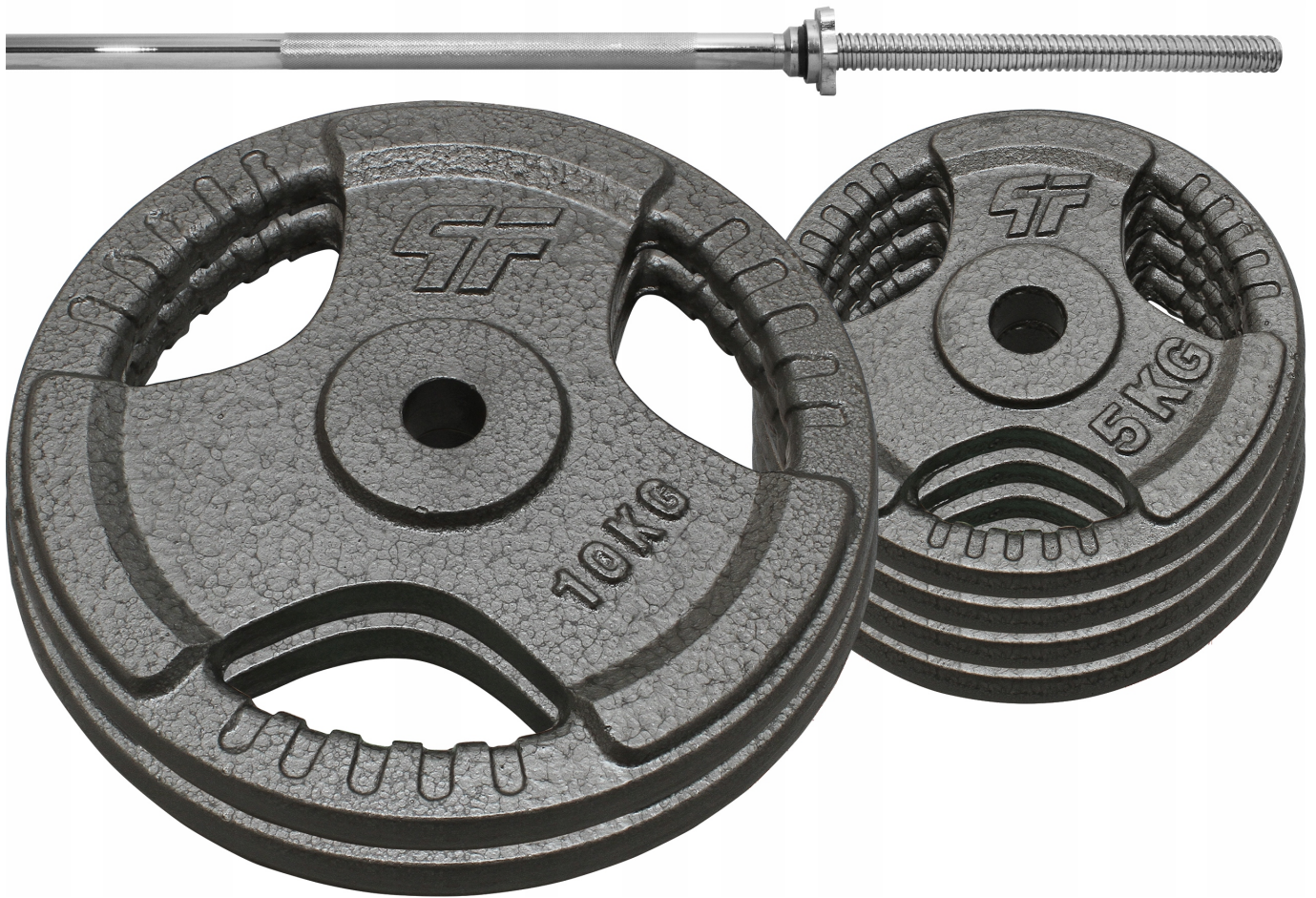
Link do produktu: <https://centrumkulturystylki.pl/zestaw-50kg-obciazenie-zeliwne-29mm-gryf-prosty-platinum-polska-p-5009.html>



## ZESTAW 50KG OBCIĄŻENIE ŻELIWNE 29MM + GRYF PROSTY - Platinum Polska

Cena	<b>554,98 zł</b>
Czas wysyłki	<b>24 godziny</b>
Numer katalogowy	<b>ZOHM29G25-0006</b>
Zestaw	<b>tak</b>
Rodzaj	<b>żeliwne</b>
Model	<b>żeliwne</b>
Liczba sztuk w zestawie	<b>7 szt.</b>
Łączna waga	<b>50 kg</b>
Marka	<b>Platinum Fitness</b>
Kod producenta	<b>zestaw-obciazenia</b>

Opis produktu



## Zestaw 50kg obciążenia żeliwne krążek + gryf prosty 180cm

### Zestaw zawiera

- 2 sztuki obciążenia żeliwnego hammertone z uchwytami o wadze ~10kg
- 4 sztuki obciążenia żeliwnego hammertone z uchwytami o wadze ~5kg
- 1 sztuka gryf prosty 180cm / 25mm + zaciski

## Żeliwne talerze o konstrukcji Tri-Grip, która pozwala na szybką zmianę na sztandze lub gryfie

Obciążenie żeliwne hammertone jest starannie wykonanym obciążeniem, które dzięki specjalnym otworom może być z powodzeniem używane zamiast sztangielek. Dzięki takiemu rozwiązaniu można także szybko zmieniać obciążenie na sztandze lub gryfie. Obciążenie zostało zabezpieczone warstwą specjalnej farby, która chroni je przed działaniem czynników zewnętrznych. Dzięki żeliwu z jakiego zostało wykonane ma ono zastosowanie w siłowniach profesjonalnych i amatorskich.

## GRYF PROSTY 180cm / 25mm + ZACISKI

Hartowany gryf prosty firmy **Platinum Fitness** o bardzo wysokiej jakości wykonania zapewnia doskonałe trzymanie w dłoniach dzięki nacięciom części chwytnej oraz bardzo długą eksploatację, a zaciski śrubowe zapewniają komfort i

bezpieczeństwo podczas użytkowania oraz szybką i wygodną zmianę obciążeń.



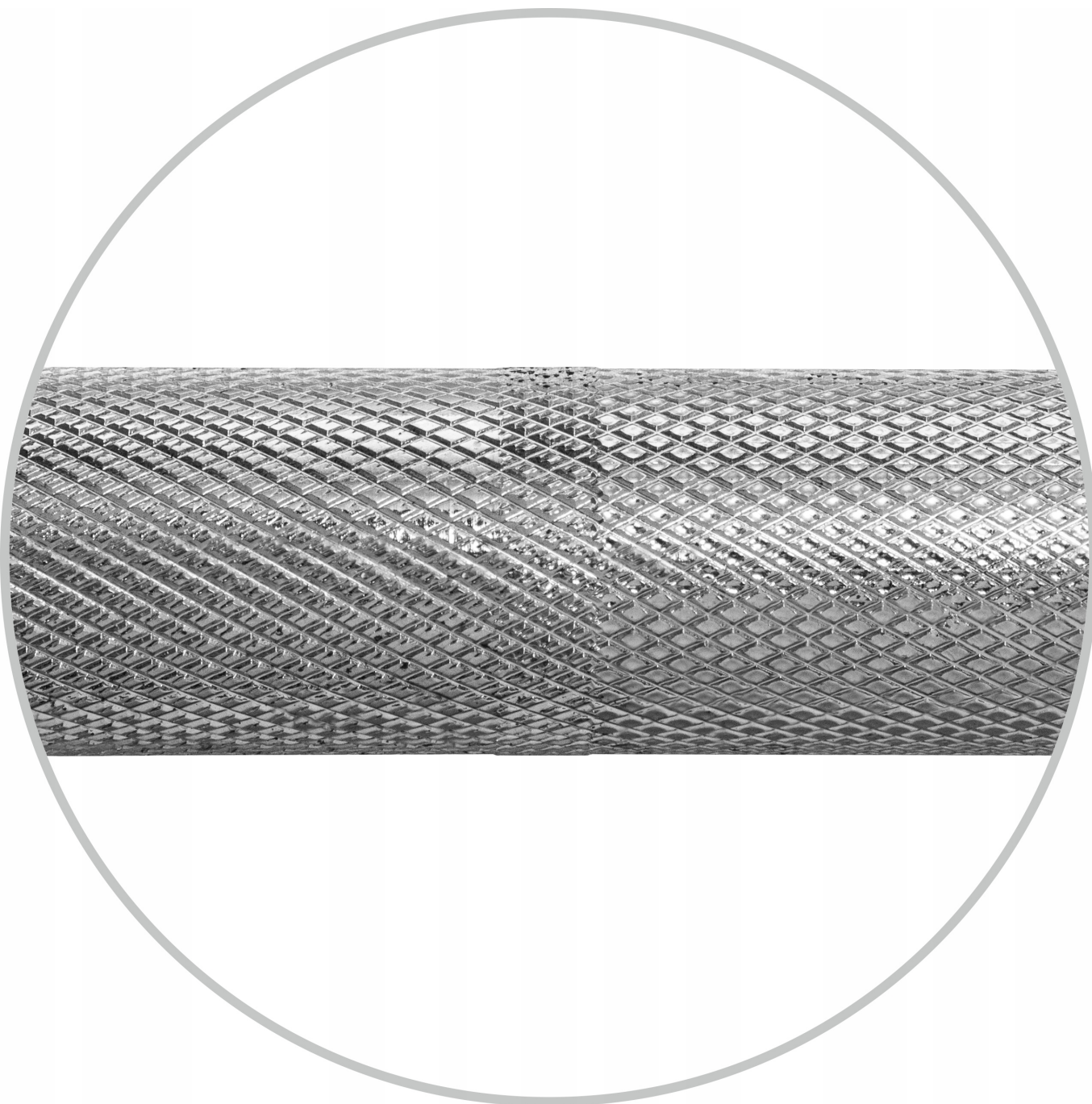
## 2x OBCIĄŻENIE 10 KG

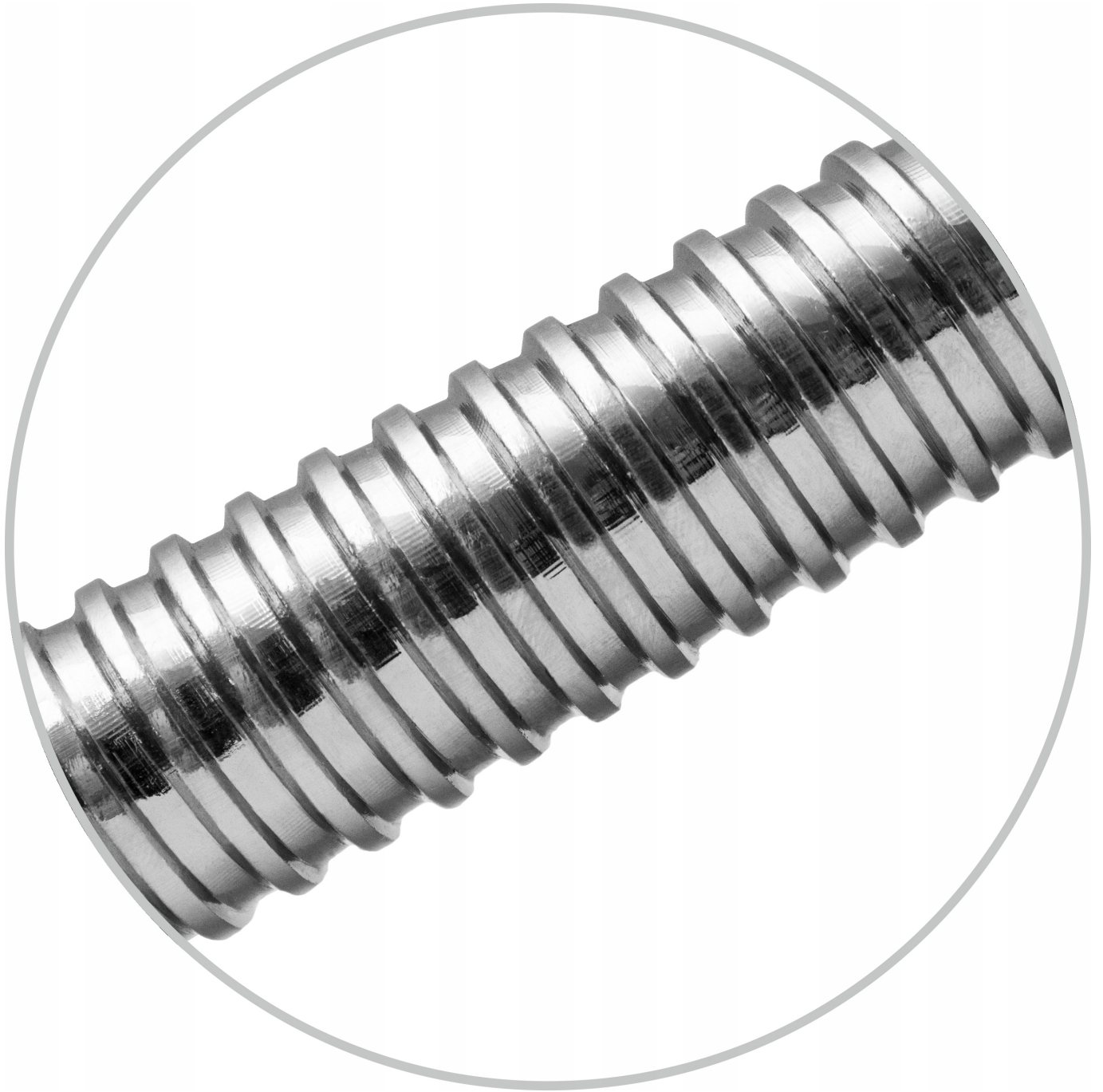
- **Waga krążka:** ~10kg
- **Średnica otworu na gryf:** 29mm
- **Powłoka:** Specjalna farba chroniąca obciążenie przed czynnikami zewnętrznymi
- **Materiał:** żeliwo
- **Średnica krążka:** 33cm
- **Grubość krążka:** 31mm (w najgrubszym miejscu)

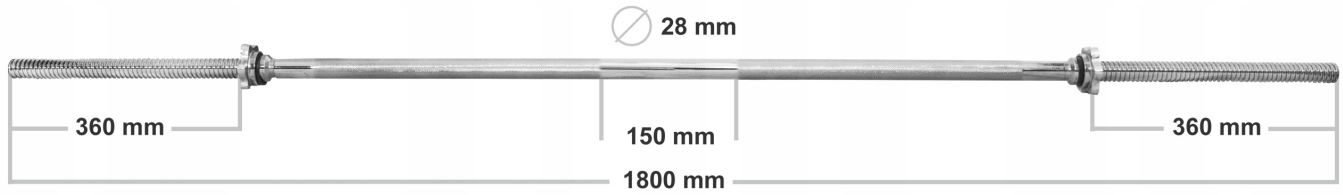
## 2x OBCIĄŻENIE 5 KG

- **Waga krążka:** ~5kg
- **Średnica otworu na gryf:** 29mm
- **Powłoka:** Specjalna farba chroniąca obciążenie przed czynnikami zewnętrznymi
- **Materiał:** żeliwo
- **Średnica krążka:** 23cm
- **Grubość krążka:** 27mm (w najgrubszym miejscu)





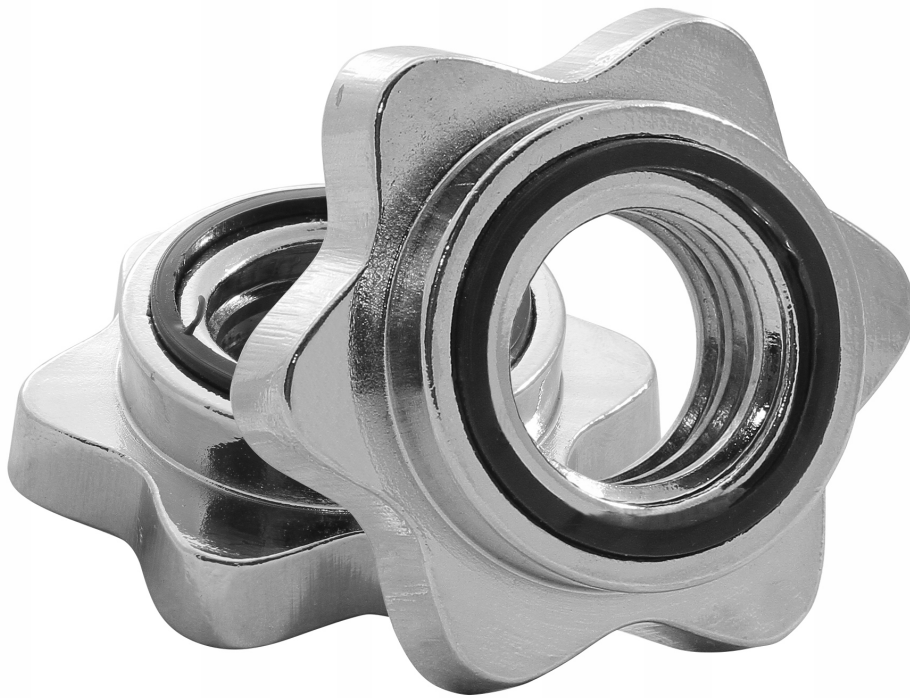




## Dane techniczne gryfu:

- Długość całkowita gryfu: ~ 180 cm
- Średnica: ~ 25 mm
- Waga: ~ ok 7 kg
- Długość części gwintowanej: ~ 2x36 cm
- Długość części chwytnej: ~ 106 cm





Zaciski posiadają wewnątrz gumkę, która zapobiega samoczynnemu odkręcaniu. Dodatkowo gumka znajduje się po stronie części roboczej gryfu by dobrze dokręcone zaciski zapobiegały kręceniu się obciążenia.

Gwarantujemy wysoką jakość wykonania, jak i długą trwałość dzięki zastosowaniu nowoczesnych metod

wykonania elementów żeliwnych, oraz wysokiej jakości żeliwa o grubej ściance odlewu.

**Koszt wysyłki jednego przedmiotu podany jest w treści oferty, natomiast w przypadku zakupu więcej niż jednego przedmiotu lub zakupów na kilku aukcjach jednocześnie koszt przesyłki naliczany jest według cennika poniżej:**

## **KOSZTY DOSTAWY DPD**

- 1-30kg - **13zł**
- 31-60kg - **26zł**
- 61-90kg - **39zł**
- 91-120kg - **52zł**
- 121-150kg - **65zł**
- 151-180kg - **78zł**
- 181-210kg - **91zł**

**Przy przesyłce pobraniowej należy doliczyć jednorazowo 5zł do kwot podanych powyżej.**