

Link do produktu: <https://centrumkulturystryki.pl/zestaw-36kg-obciazenie-zeliwne-29mm-gryf-lamany-platinum-fitness-p-5008.html>



## ZESTAW 36KG OBCIĄŻENIE ŻELIWNE 29MM + GRYF ŁAMANY - Platinum Fitness

Cena	<b>434,99 zł</b>
Czas wysyłki	<b>24 godziny</b>
Numer katalogowy	<b>ZOHM29G25-0004</b>
Kod producenta	<b>zestaw-obciazenia</b>
Liczba sztuk w zestawie	<b>9 szt.</b>
Łączna waga	<b>36 kg</b>
Marka	<b>Platinum Fitness</b>
Model	<b>żeliwne</b>
Zestaw	<b>tak</b>
Rodzaj	<b>żeliwne</b>

Opis produktu



## Zestaw 36kg obciążenia żeliwne krążek + gryf łamany

### Zestaw zawiera

- 4 sztuki obciążenia żeliwnego hammertone z uchwytami o wadze ~5kg
- 4 sztuki obciążenia żeliwnego hammertone z uchwytami o wadze ~2,5kg
- 1 sztuka gryf łamany pojedynczo 120cm / 25mm + zaciski

## Żeliwne talerze o konstrukcji Tri-Grip, która pozwala na szybką zmianę na sztandze lub gryfie

Obciążenie żeliwne hammertone jest starannie wykonanym obciążeniem, które dzięki specjalnym otworom może być z powodzeniem używane zamiast sztangielek. Dzięki takiemu rozwiązaniu można także szybko zmieniać obciążenie na sztandze lub gryfie. Obciążenie zostało zabezpieczone warstwą specjalnej farby, która chroni je przed działaniem czynników zewnętrznych. Dzięki żeliwu z jakiego zostało wykonane ma ono zastosowanie w siłowniach profesjonalnych i amatorskich.

## GRYF ŁAMANY POJEDYNCZO 120cm / 25mm + ZACISKI

Hartowany gryf łamany pojedynczo firmy **Platinum Fitness** o bardzo wysokiej jakości wykonania zapewnia doskonałe trzymanie w dłoniach dzięki nacięciom części chwytnej oraz bardzo długą eksploatację, a zaciski śrubowe zapewniają komfort i bezpieczeństwo podczas użytkowania oraz szybką i wygodną zmianę obciążeń.

## 4x OBCIĄŻENIE 5 KG

- **Waga krążka:** ~5kg
- **Średnica otworu na gryf:** 29mm
- **Powłoka:** Specjalna farba chroniąca obciążenie przed czynnikami zewnętrznymi
- **Materiał:** żeliwo
- **Średnica krążka:** 23cm
- **Grubość krążka:** 27mm (w najgrubszym miejscu)



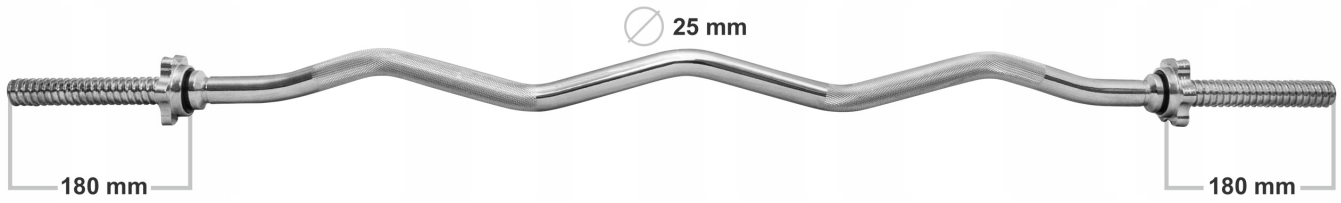


## 4x OBCIĄŻENIE 2,5 KG

- **Waga krążka:** ~2,5kg
- **Średnica otworu na gryf:** 29mm
- **Powłoka:** Specjalna farba chroniąca obciążenie przed czynnikami zewnętrznymi
- **Materiał:** żeliwo
- **Średnica krążka:** 20cm
- **Grubość krążka:** 21mm (w najgrubszym miejscu)



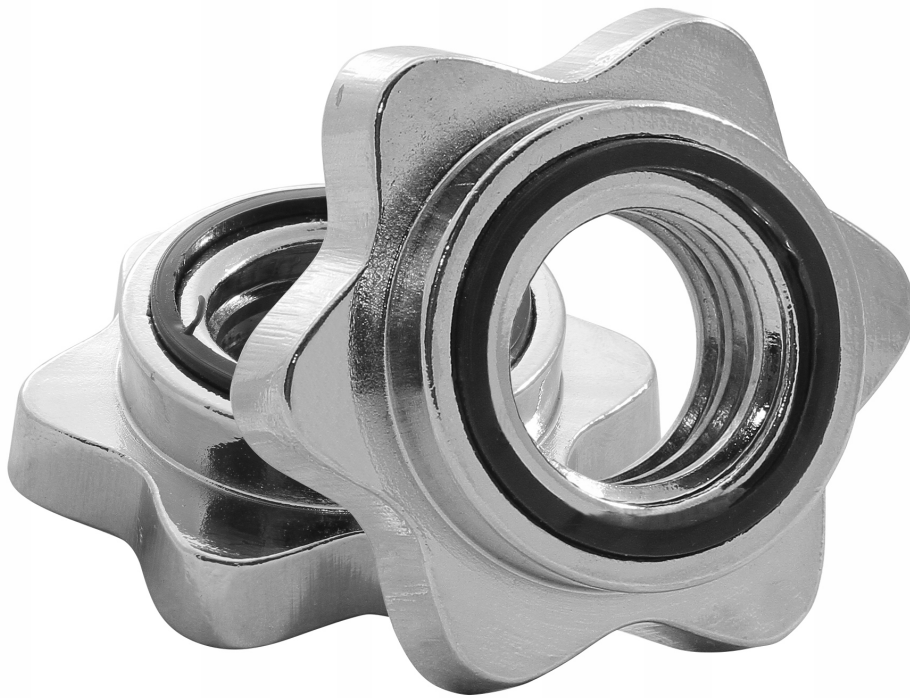




## Dane techniczne gryfu:

- Długość całkowita gryfu: ~ 120 cm
- Średnica: ~ 25 mm
- Waga: ~ ok 5,4 kg
- Długość części gwintowanej: ~ 2x18 cm
- Długość części chwytnej: ~ 83 cm





Zaciski posiadają wewnątrz gumkę, która zapobiega samoczynnemu odkręcaniu. Dodatkowo gumka znajduje się po stronie części roboczej gryfu by dobrze dokręcone zaciski zapobiegały kręceniu się obciążenia.

Gwarantujemy wysoką jakość wykonania, jak i długą trwałość dzięki zastosowaniu nowoczesnych metod

wykonania elementów żeliwnych, oraz wysokiej jakości żeliwa o grubej ściance odlewu.