

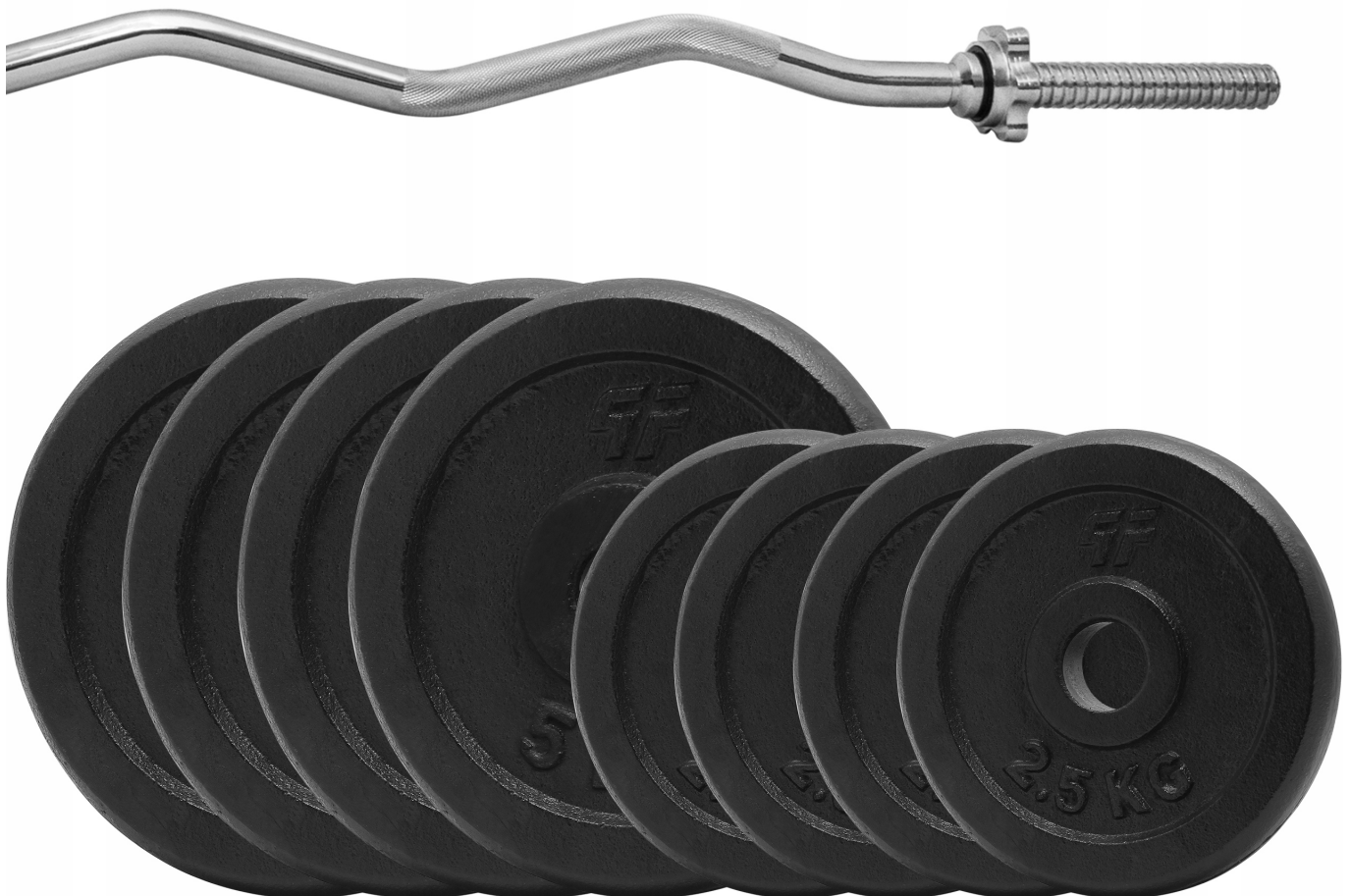
Link do produktu: <https://centrumkulturystryki.pl/zestaw-36kg-obciazenie-zeliwne-29mm-gryf-lamany-platinum-fitness-p-8236.html>



## ZESTAW 36KG OBCIĄŻENIE ŻELIWNE 29MM + GRYF ŁAMANY - Platinum Fitness

Cena	<b>425,00 zł</b>
Czas wysyłki	<b>24 godziny</b>
Numer katalogowy	<b>ZOPE29CZAG28-0004</b>

### Opis produktu



Zestaw 36kg obciążenia żeliwne krążek + gryf łamany

Zestaw zawiera

- 4 sztuki obciążenia żeliwnego pełnego o wadze ~5kg
- 4 sztuki obciążenia żeliwnego pełnego o wadze ~2,5kg
- 1 sztuka gryf łamany pojedynczo 120cm / 28mm + zaciski

## Oryginalne wielofunkcyjne obciążenie żeliwne o średnicy otworu 29 mm

Obciążenie żeliwne firmy Platinum Fitness jest starannie wykonanym obciążeniem, które zostało zabezpieczone warstwą specjalnej farby, chroniącej je przed działaniem czynników zewnętrznych. Dzięki żeliwu z jakiego zostało wykonane ma ono zastosowanie w siłowniach profesjonalnych i amatorskich. Obciążenie przeznaczone jest do wszystkich gryfów o średnicy części roboczej do 29mm. Za pomocą tego obciążenia możesz skutecznie kształtować siłę, masę i wytrzymałość swoich mięśni.

## GRYF ŁAMANY POJEDYNCZO 120cm / 28mm + ZACISKI

Hartowany gryf łamany firmy **Platinum Fitness** o bardzo wysokiej jakości wykonania zapewnia doskonałe trzymanie w dłoniach dzięki nacięciom części chwytnej oraz bardzo długą eksploatację, a zaciski śrubowe zapewniają komfort i bezpieczeństwo podczas użytkowania oraz szybką i wygodną zmianę obciążeń.

## 4x OBCIĄŻENIE 5 KG

- **Waga krążka:** ~5kg
- **Średnica otworu na gryf:** 29mm
- **Powłoka:** Specjalna farba chroniąca obciążenie przed czynnikami zewnętrznymi
- **Materiał:** żeliwo
- **Średnica krążka:** 20,5cm





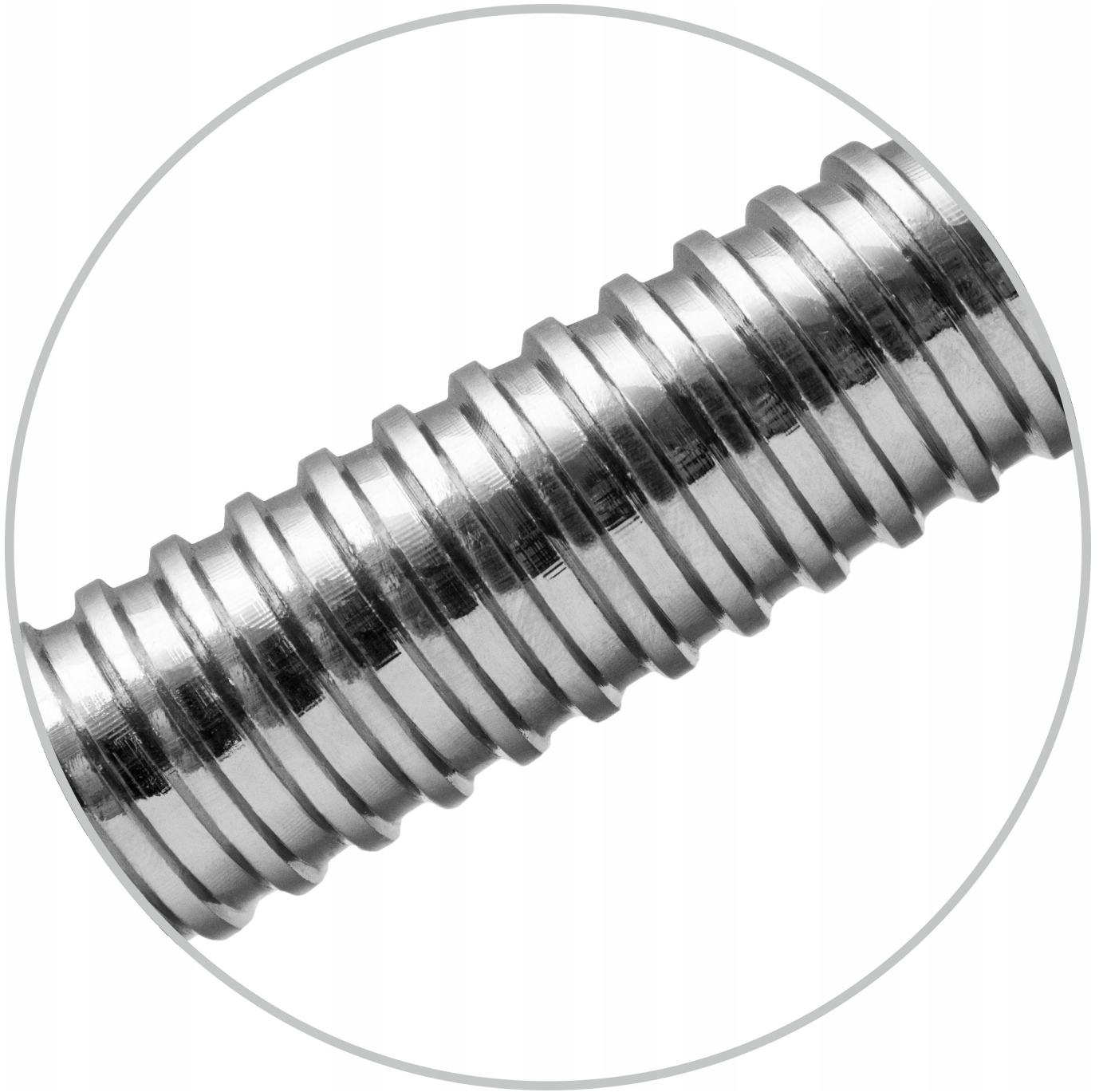
## 4x OBCIĄŻENIE 2,5 KG

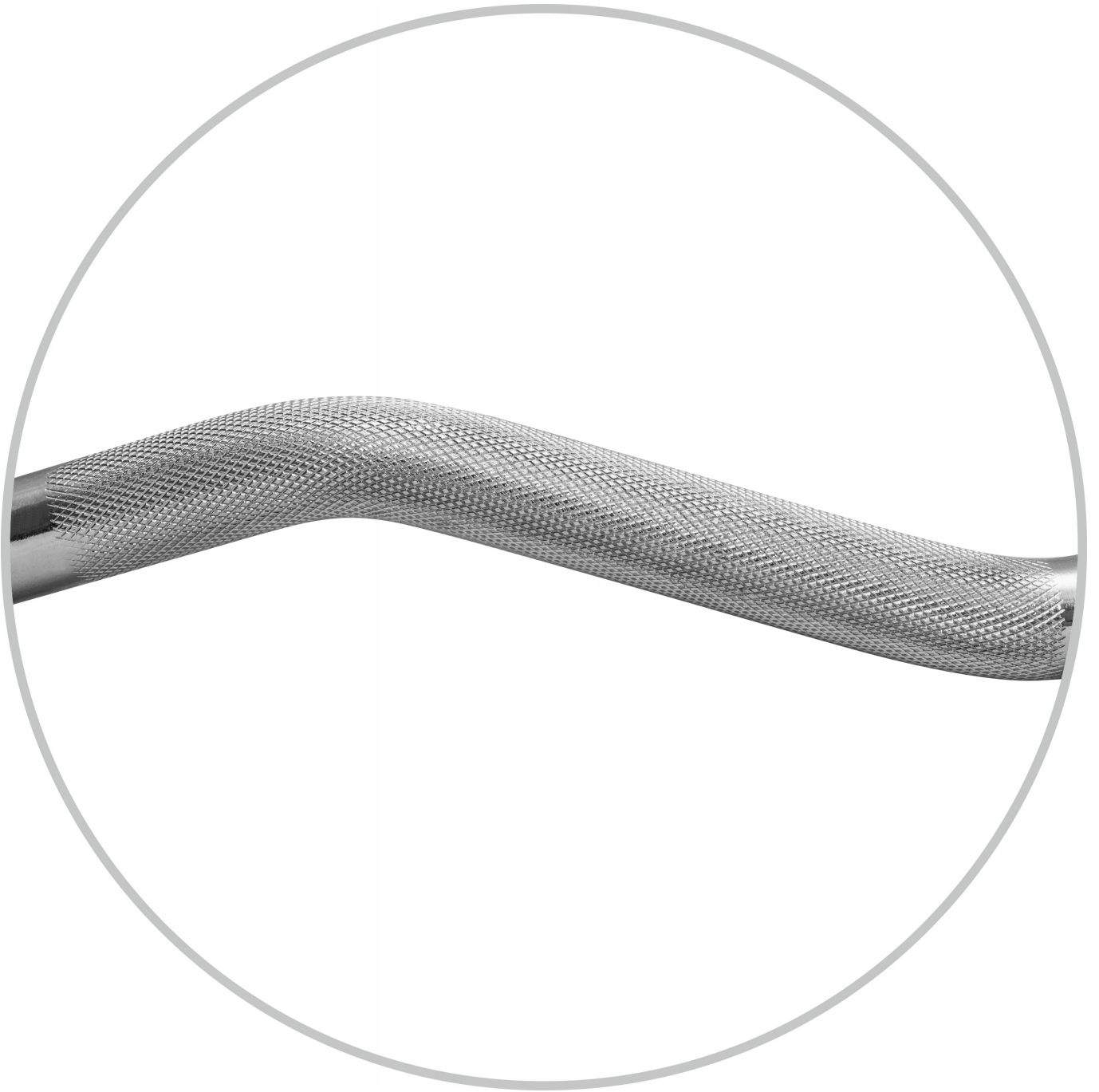
- **Waga krążka:** ~2,5kg
- **Średnica otworu na gryf:** 29mm
- **Powłoka:** Specjalna farba chroniąca obciążenie przed czynnikami zewnętrznymi
- **Materiał:** żeliwo
- **Średnica krążka:** 16cm



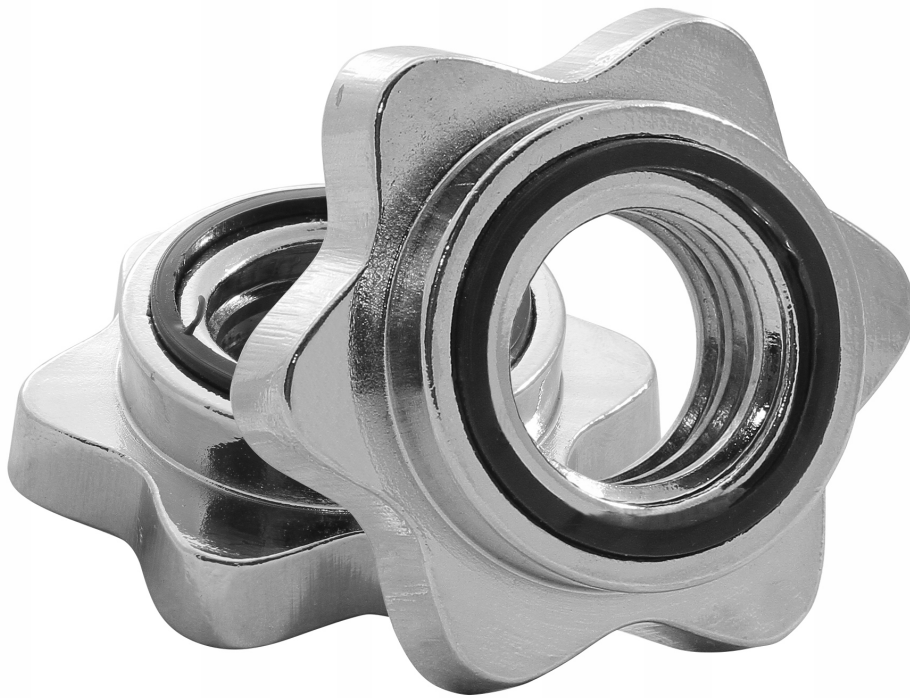
## Dane techniczne gryfu:

- Długość całkowita gryfu: ~ 120 cm
- Średnica: ~ 28 mm
- Waga: ~ ok 6,4 kg
- Długość części gwintowanej: ~ 2x18 cm
- Długość części chwytnej: ~ 83 cm









Zaciski posiadają wewnątrz gumkę, która zapobiega samoczynnemu odkręcaniu. Dodatkowo gumka znajduje się po stronie części roboczej gryfu by dobrze dokręcone zaciski zapobiegały kręceniu się obciążenia.

Gwarantujemy wysoką jakość wykonania, jak i długą trwałość dzięki zastosowaniu nowoczesnych metod

wykonania elementów żeliwnych, oraz wysokiej jakości żeliwa o grubej ściance odlewu.