

Link do produktu: <https://centrumkulturystryki.pl/zestaw-27kg-obciazenie-zeliwne-29mm-gryf-28mm-platinum-fitness-p-6882.html>



## Zestaw 27KG Obciążenie Żeliwne 29mm + Gryf 28mm - Platinum Fitness

Cena	<b>319,00 zł</b>
Czas wysyłki	<b>24 godziny</b>
Numer katalogowy	<b>ZOHM29G28-0001</b>

### Opis produktu



Zestaw 27kg obciążenia żeliwne krążek + gryf łamany  
28mm

## Zestaw zawiera

- 4 sztuki obciążenia żeliwnego hammertone z uchwytami o wadze ~5kg
- 1 sztuka gryf łamany max 120cm / 28mm + zaciski

## Żeliwne talerze o konstrukcji Tri-Grip, która pozwala na szybką zmianę na sztandze lub gryfie

Obciążenie żeliwne hammertone jest starannie wykonanym obciążeniem, które dzięki specjalnym otworom może być z powodzeniem używane zamiast sztangielek. Dzięki takiemu rozwiązaniu można także szybko zmieniać obciążenie na sztandze lub gryfie. Obciążenie zostało zabezpieczone warstwą specjalnej farby, która chroni je przed działaniem czynników zewnętrznych. Dzięki żeliwu z jakiego zostało wykonane ma ono zastosowanie w siłowniach profesjonalnych i amatorskich.

## GRYF ŁAMANY PODWÓJNIE 120cm / 28mm + ZACISKI

Hartowany gryf łamany podwójnie firmy **Platinum Fitness** o bardzo wysokiej jakości wykonania zapewnia doskonałe trzymanie w dłoniach dzięki nacięciom części chwytnej oraz bardzo długą eksploatację, a zaciski śrubowe zapewniają komfort i bezpieczeństwo podczas użytkowania oraz szybką i wygodną zmianę obciążeń.

## 4x OBCIĄŻENIE 5 KG

- **Waga krążka:** ~5kg
- **Średnica otworu na gryf:** 29mm
- **Powłoka:** Specjalna farba chroniąca obciążenie przed czynnikami zewnętrznymi
- **Materiał:** żeliwo
- **Średnica krążka:** 23cm
- **Grubość krążka:** 27mm (w najgrubszym miejscu)



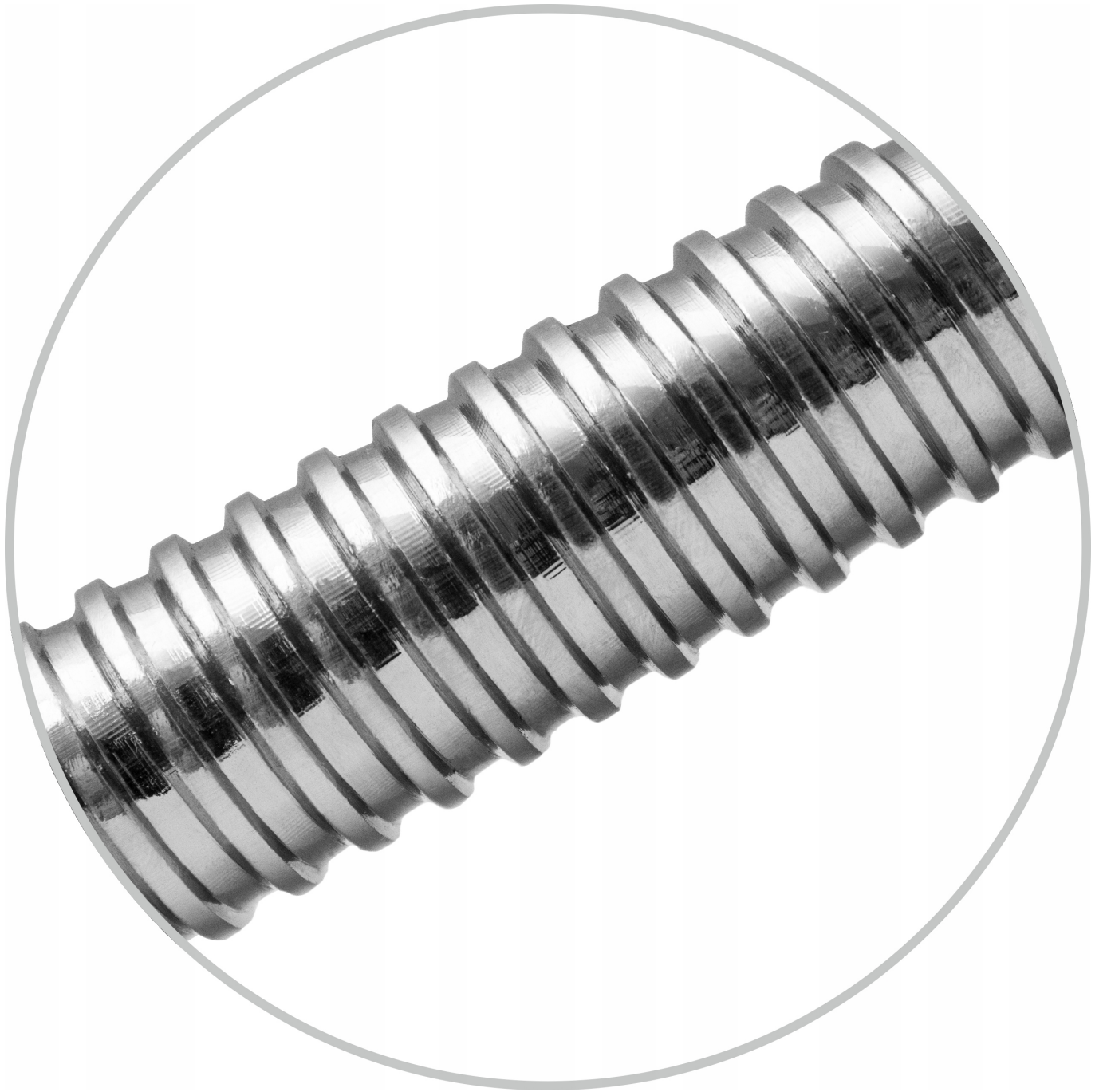


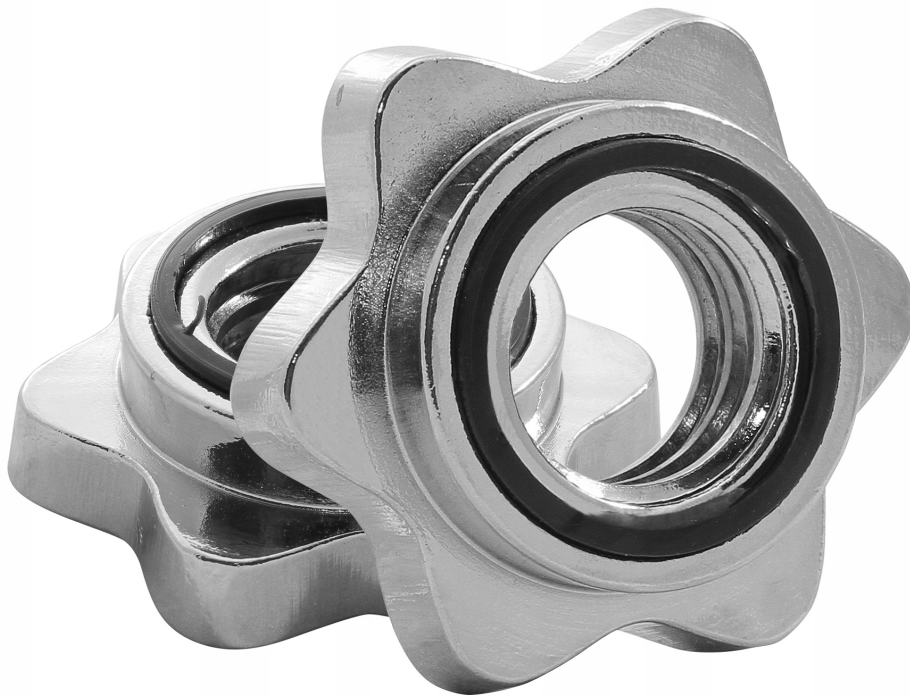




## Dane techniczne gryfu:

- Długość całkowita gryfu: ~ 120 cm
- Średnica: ~ 28 mm
- Waga: ~ ok 6,4 kg
- Długość części gwintowanej: ~ 2x18 cm
- Długość części chwytnej: ~ 83 cm





Zaciski posiadają wewnątrz gumkę, która zapobiega samoczynnemu odkręcaniu. Dodatkowo gumka znajduje się po stronie części roboczej gryfu by dobrze dokręcone zaciski zapobiegały kręceniu się obciążenia.

Gwarantujemy wysoką jakość wykonania, jak i długą trwałość dzięki zastosowaniu nowoczesnych metod

wykonania elementów żeliwnych, oraz wysokiej jakości żeliwa o grubej ściance odlewu.

