

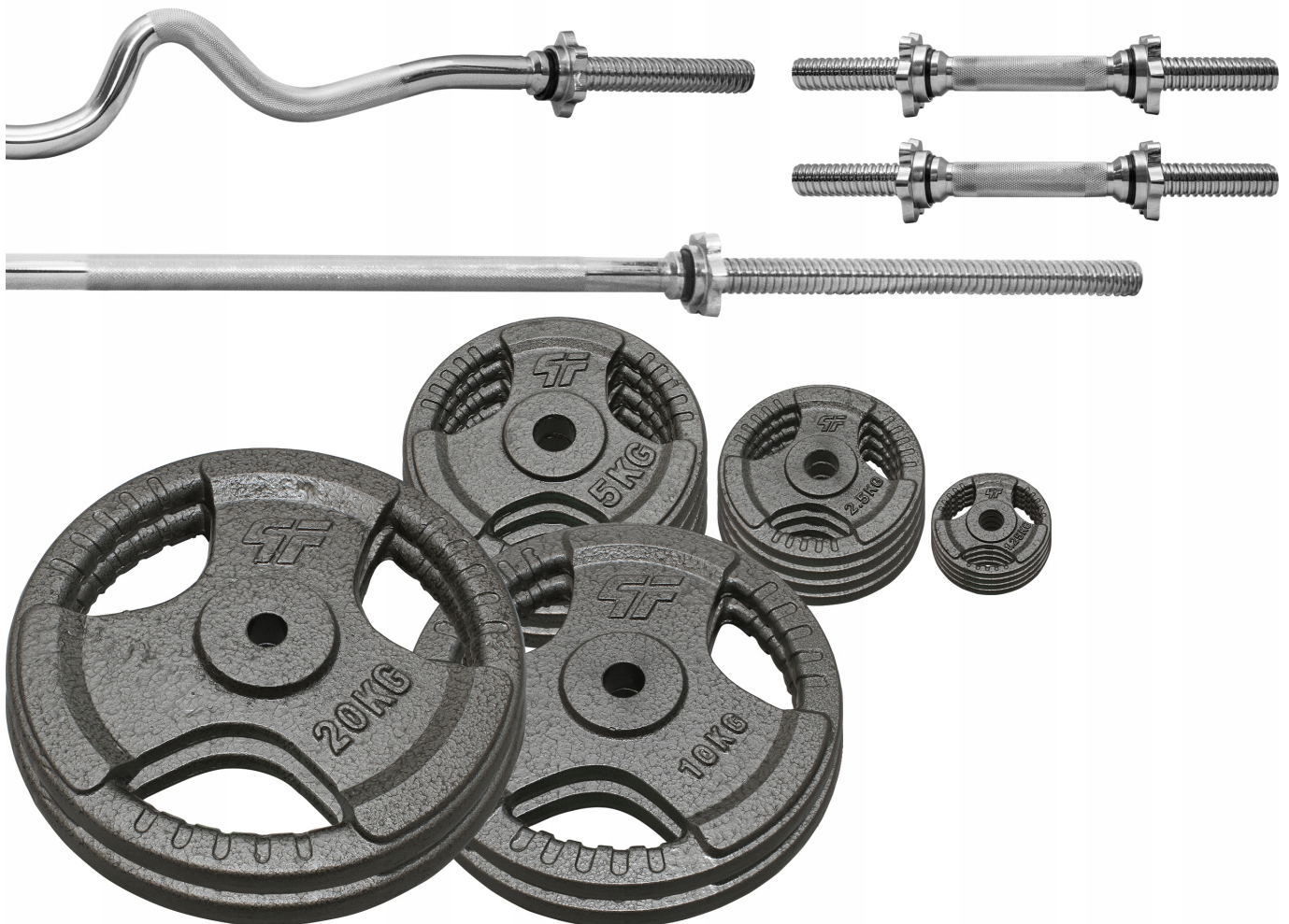
Link do produktu: <https://centrumkulturystryki.pl/zestaw-115kg-obciazenie-zeliwne-29mm-4-gryfy-28mm-platinum-fitness-p-6894.html>



Zestaw 115KG Obciążenie Żeliwne 29mm + 4 Gryfy 28mm - Platinum Fitness

Cena	1 459,00 zł
Czas wysyłki	24 godziny
Numer katalogowy	ZOHM29G28-0015

Opis produktu



Zestaw 115kg obciążenia żeliwne krążek + gryf łamany +
gryf prosty 180cm + 2x gryfik 40cm

Zestaw zawiera

- 2 sztuki obciążenia żeliwnego hammertone z uchwytami o wadze ~20kg
- 2 sztuki obciążenia żeliwnego hammertone z uchwytami o wadze ~10kg
- 4 sztuki obciążenia żeliwnego hammertone z uchwytami o wadze ~5kg
- 4 sztuki obciążenia żeliwnego hammertone z uchwytami o wadze ~2,5kg
- 4 sztuki obciążenia żeliwnego hammertone z uchwytami o wadze ~1,25kg
- 1 sztuka gryf mocno łamany 120cm / 28mm + zaciski
- 1 sztuka gryf prosty 180cm / 28mm + zaciski
- 2 sztuki gryfik 40cm/28mm + zaciski

Żeliwne talerze o konstrukcji Tri-Grip, która pozwala na szybką zmianę na sztandze lub gryfie

Obciążenie żeliwne hammertone jest starannie wykonanym obciążeniem, które dzięki specjalnym otworom może być z powodzeniem używane zamiast sztangielek. Dzięki takiemu rozwiązaniu można także szybko zmieniać obciążenie na sztandze lub gryfie. Obciążenie zostało zabezpieczone warstwą specjalnej farby, która chroni je przed działaniem czynników zewnętrznych. Dzięki żeliwu z jakiego zostało wykonane ma ono zastosowanie w siłowniach profesjonalnych i amatorskich.

GRYF ŁAMANY PODWÓJNIE 120cm / 28mm + ZACISKI

Hartowany gryf łamany podwójnie firmy **Platinum Fitness** o bardzo wysokiej jakości wykonania zapewnia doskonałe trzymanie w dłoniach dzięki nacięciom części chwytnej oraz bardzo długą eksploatację, a zaciski śrubowe zapewniają komfort i bezpieczeństwo podczas użytkowania oraz szybką i wygodną zmianę obciążeń.

GRYF PROSTY 180cm / 28mm + ZACISKI

Hartowany gryf prosty firmy **Platinum Fitness** o bardzo wysokiej jakości wykonania zapewnia doskonałe trzymanie w dłoniach dzięki nacięciom części chwytnej oraz bardzo długą eksploatację, a zaciski śrubowe zapewniają komfort i bezpieczeństwo podczas użytkowania oraz szybką i wygodną zmianę obciążeń.

GRYF PROSTY KRÓTKI 40cm / 28mm + ZACISKI

Hartowany gryf krótki firmy **Platinum Fitness** o bardzo wysokiej jakości wykonania zapewnia doskonałe trzymanie w dłoniach dzięki nacięciom części chwytnej oraz bardzo długą eksploatację, a zaciski śrubowe zapewniają komfort i bezpieczeństwo podczas użytkowania oraz szybką i wygodną zmianę obciążeń.

2x OBCIĄŻENIE 20 KG

- **Waga krążka:** ~20kg
- **Średnica otworu na gryf:** 29mm
- **Powłoka:** Specjalna farba chroniąca obciążenie przed czynnikami zewnętrznymi
- **Materiał:** żeliwo
- **Średnica krążka:** 40cm
- **Grubość krążka:** 42mm (w najgrubszym miejscu)





2x OBCIĄŻENIE 10 KG

- **Waga krążka:** ~10kg
- **Średnica otworu na gryf:** 29mm
- **Powłoka:** Specjalna farba chroniąca obciążenie przed czynnikami zewnętrznymi
- **Materiał:** żeliwo
- **Średnica krążka:** 33cm
- **Grubość krążka:** 31mm (w najgrubszym miejscu)

4x OBCIĄŻENIE 5 KG

- **Waga krążka:** ~5kg
- **Średnica otworu na gryf:** 29mm
- **Powłoka:** Specjalna farba chroniąca obciążenie przed czynnikami zewnętrznymi
- **Materiał:** żeliwo
- **Średnica krążka:** 23cm
- **Grubość krążka:** 27mm (w najgrubszym miejscu)





4x OBCIĄŻENIE 2,5 KG

- **Waga krążka:** ~2,5kg
- **Średnica otworu na gryf:** 29mm
- **Powłoka:** Specjalna farba chroniąca obciążenie przed czynnikami zewnętrznymi
- **Materiał:** żeliwo
- **Średnica krążka:** 20cm
- **Grubość krążka:** 21mm (w najgrubszym miejscu)

4x OBCIĄŻENIE 1,25 KG

- **Waga krążka:** ~1,25kg
- **Średnica otworu na gryf:** 29mm
- **Powłoka:** Specjalna farba chroniąca obciążenie przed czynnikami zewnętrznymi
- **Materiał:** żeliwo
- **Średnica krążka:** 16cm
- **Grubość krążka:** 18mm (w najgrubszym miejscu)





Dane techniczne gryfu:

- Długość całkowita gryfu: ~ 120 cm
- Średnica: ~ 28 mm
- Waga: ~ ok 6,4 kg
- Długość części gwintowanej: ~ 2x18 cm
- Długość części chwytnej: ~ 83 cm



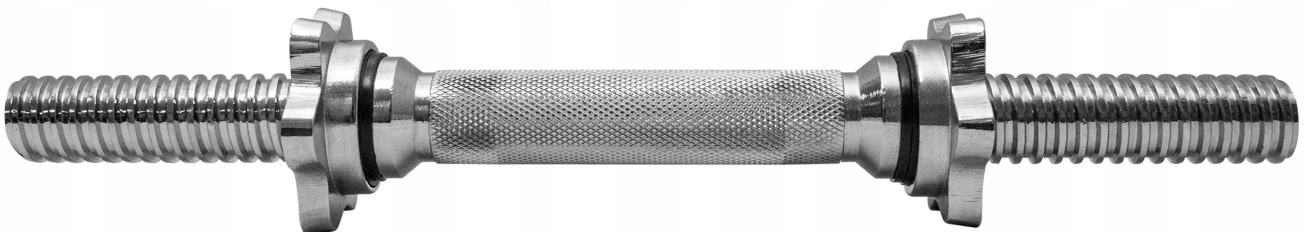
Dane techniczne gryfu:

- Długość całkowita gryfu: ~ 180 cm
- Średnica: ~ 28 mm
- Waga: ~ ok 9 kg
- Długość części gwintowanej: ~ 2 x 36 cm
- Długość części chwytnej: ~ 108 cm

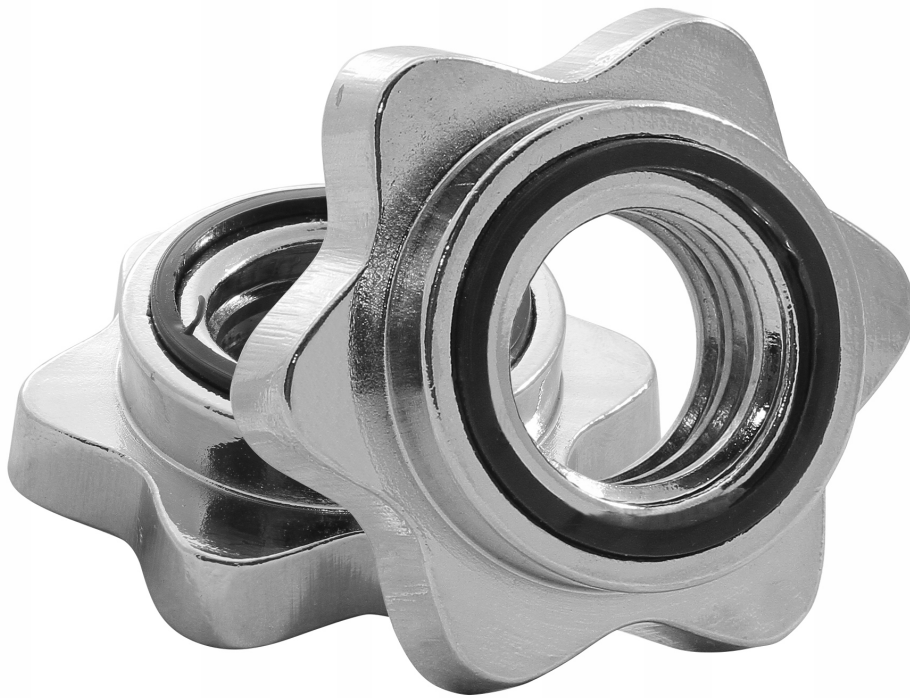


Dane techniczne gryfu:

- Długość całkowita gryfu: ~ 40 cm
- Średnica: ~ 28 mm
- Waga: ~ ok 2,3 kg



Zaciski posiadają wewnątrz gumkę, która zapobiega samoczynnemu odkręcaniu. Dodatkowo gumka znajduje się po stronie części roboczej gryfu by dobrze dokręcone zaciski zapobiegały kręceniu się obciążenia.



Gwarantujemy wysoką jakość wykonania, jak i długą trwałość dzięki zastosowaniu nowoczesnych metod wykonania elementów żeliwnych, oraz wysokiej jakości żeliwa o grubej ścianie odlewu.