

Link do produktu: <https://centrumkulturystryki.pl/regulowana-hantla-zeliwna-15kg-zaciski-motylkowe-czarne-beltor-p-8448.html>



Regulowana hantla żeliwna 15kg + zaciski motylkowe czarne - Beltor

Cena	225,38 zł
Czas wysyłki	24 godziny
Numer katalogowy	HFG29MOBLCZA-0002

Opis produktu

Regulowana hantla żeliwna 15kg na gryfie 28mm + zaciski motylkowe czarne - Beltor



Gryf gładki: 28mm
Obciążenie: 29mm
Zaciski motylkowe: 28mm

Hantle do progresu z ciężarem!

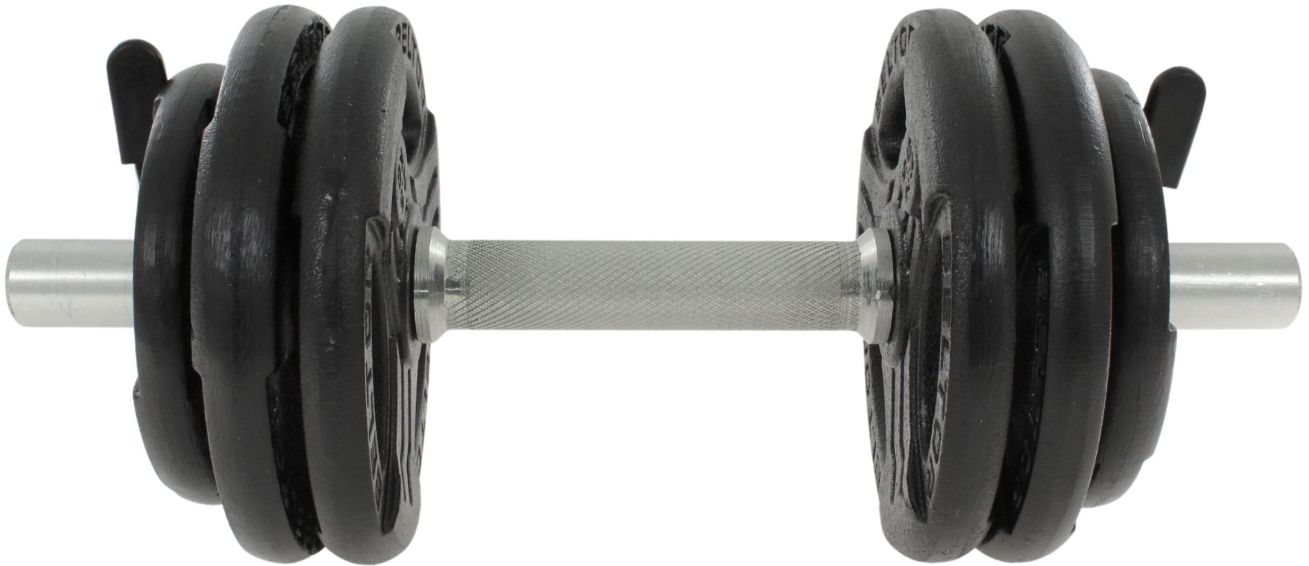
Regulowane hantle Beltor pozwalają na regulację wagi hantli, dzięki czemu możesz zwiększać progres treningowy. Obciążenia wykonane z wysokiej jakości żeliwa i zostały starannie wykończone. Sprawdzą się zarówno w siłowniach komercyjnych i domowych. Powierzchnia zabezpieczona specjalną farbą.

Wymiary:

średnica talerza 1,5 kg : 13,7 cm, grubość 2,2 cm
średnica talerza 2,5 kg : 17,2 cm, grubość 2,5 cm

Zestaw zawiera:

- 1x Gryf krótki gładki 40 cm, średnica 28 mm
- 4x Obciążenie 2,5 kg / 29 mm
- 2x Obciążenie 1,5 kg / 29 mm
- 2x Zaciski motylkowe





Wytrzymałość na najwyższym poziomie!

Hartowany gryf prosty o bardzo wysokiej jakości wykonania zapewnia doskonałe trzymanie w dłoniach dzięki nacięciom części chwytnej oraz bardzo długą eksploatację, a zaciski zapewniają komfort i bezpieczeństwo podczas użytkowania oraz szybką i wygodną zmianę obciążeń.

Gryf gładki 40cm/28mm
Długość całkowita gryfu: ~ 40 cm
Średnica: ~ 28 mm
Waga: ~ ok 2,0 kg
Długość części roboczej: ~ 2x12,5 cm
Długość części chwytnej: ~ 12,5 cm





Zalety:

Nowoczesny design,
Talerze typu kierownica dla bezpiecznej i łatwej obsługi,
Doskonałe do rozwijania mięśni, równowagi,
Bezpieczne, trwałe i łatwe w użyciu,
Trwały, żeliwny materiał





Komplet zacisków w zestawie!