

Link do produktu: <https://centrumkulturystryki.pl/regulowana-hantla-zeliwna-15kg-zaciski-motylkowe-beltor-p-8414.html>



## Regulowana hantla żeliwna 15kg + zaciski motylkowe - Beltor

Cena	<b>256,38 zł</b>
Czas wysyłki	<b>24 godziny</b>
Numer katalogowy	<b>HFG26MONLCZA-0002</b>

### Opis produktu

Regulowana hantla żeliwna 15kg + zaciski motylkowe -  
Beltor



**Gryf gładki:** 25mm  
**Obciążenie:** 26mm  
**Zaciski motylkowe:** 25mm

#### **Hantle do progresu z ciężarem!**

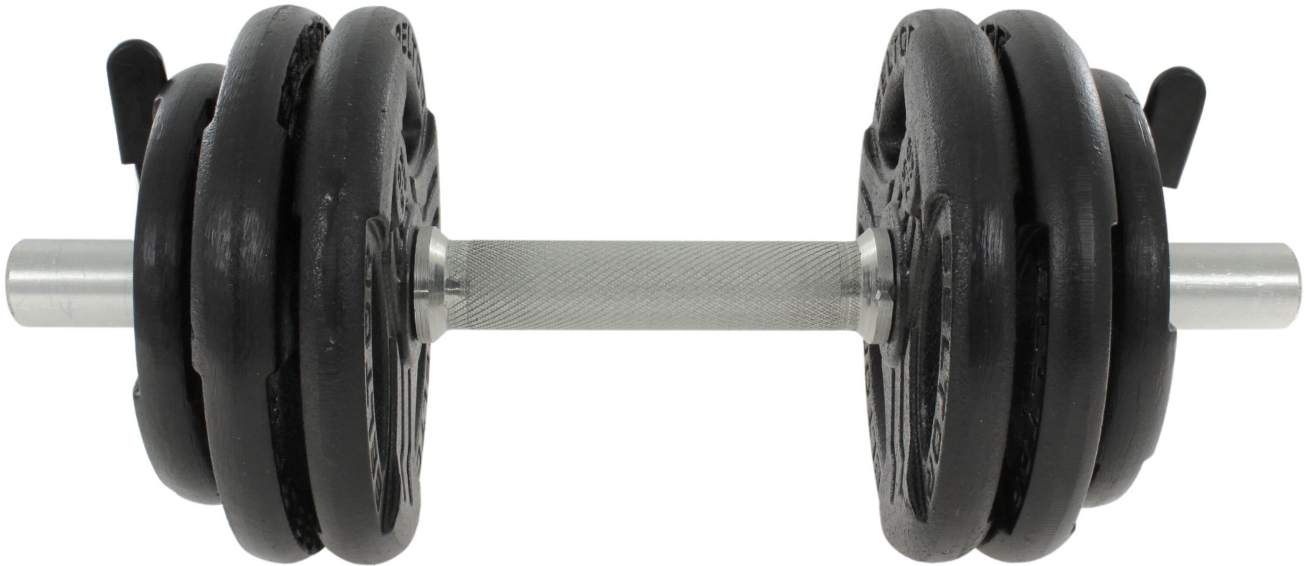
Regulowane hantle Beltor pozwalają na regulację wagi hantli, dzięki czemu możesz zwiększać progres treningowy. Obciążenia wykonane z wysokiej jakości żeliwa i zostały starannie wykończone. Sprawdzą się zarówno w siłowniach komercyjnych i domowych. Powierzchnia zabezpieczona specjalną farbą.

#### **Wymiary:**

średnica talerza 1,5 kg : 13,7 cm, grubość 1,9 cm  
średnica talerza 2,5 kg : 18,8 cm, grubość 2,2 cm

**Zestaw zawiera:**

- 1x Gryf krótki gładki 40 cm, średnica 25 mm
- 4x Obciążenie 2,5 kg / 26 mm
- 2x Obciążenie 1,5 kg / 26 mm
- 2x Zaciski motylkowe





### **Wytrzymałość na najwyższym poziomie!**

Hartowany gryf prosty o bardzo wysokiej jakości wykonania zapewnia doskonałe trzymanie w dłoniach dzięki nacięciom części chwytnej oraz bardzo długą eksploatację, a zaciski zapewniają komfort i bezpieczeństwo podczas użytkowania oraz szybką i wygodną zmianę obciążeń.

Gryf gładki 40cm/25mm

Długość całkowita gryfu: ~ 40 cm

Średnica: ~ 25 mm

Waga: ~ ok 1,6 kg

Długość części roboczej: ~ 2x12,2 cm

Długość części chwytnej: ~ 12,7 cm







**Zalety:**

Nowoczesny design,  
Talerze typu kierownica dla bezpiecznej i łatwej obsługi,  
Doskonałe do rozwijania mięśni, równowagi,  
Bezpieczne, trwałe i łatwe w użyciu,  
Trwały, żeliwny materiał





**Komplet zacisków w zestawie!**