

Link do produktu: <https://centrumkulturystryki.pl/regulowana-hantla-zeliwna-10kg-zaciski-motylkowe-czarne-beltor-p-8456.html>

## Regulowana hantla żeliwna 10kg + zaciski motylkowe czarne - Beltor



Cena	<b>201,43 zł</b>
Czas wysyłki	<b>24 godziny</b>
Numer katalogowy	<b>HFG31MOCZA-0001</b>

### Opis produktu

Regulowana hantla żeliwna 10kg na gryfie 30mm + zaciski motylkowe czarne - Beltor



**Gryf gładki:** 30mm  
**Obciążenie:** 31mm  
**Zaciski motylkowe:** 30mm

#### **Hantle do progresu z ciężarem!**

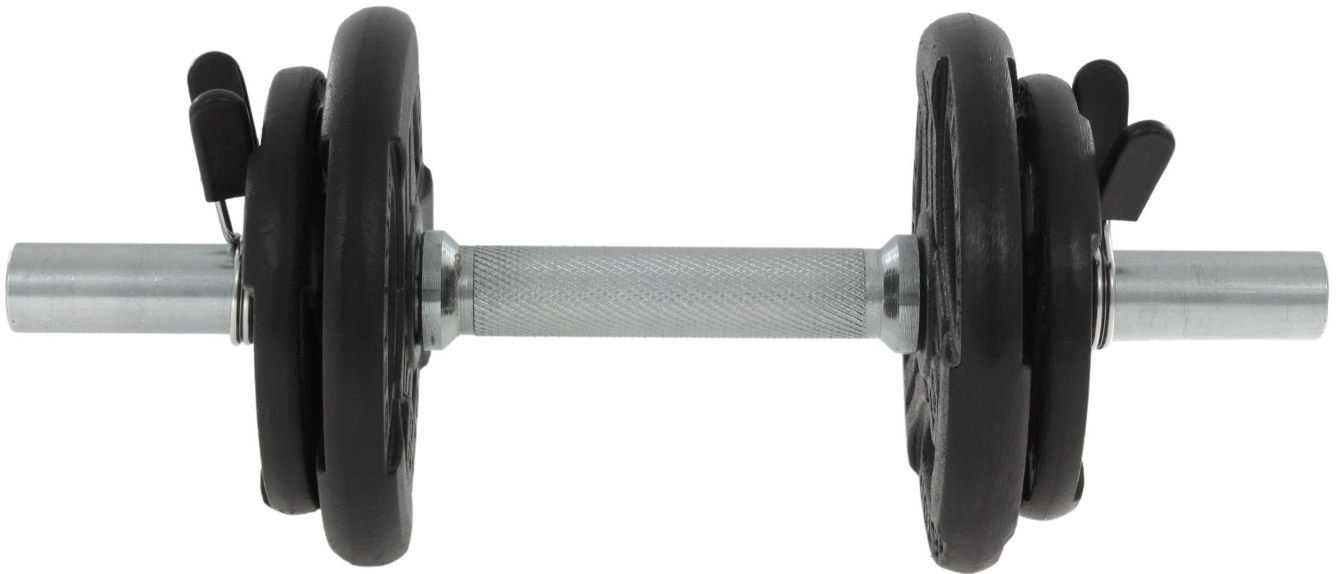
Regulowane hantle Beltor pozwalają na regulację wagi hantli, dzięki czemu możesz zwiększać progres treningowy. Obciążenia wykonane z wysokiej jakości żeliwa i zostały starannie wykończone. Sprawdzą się zarówno w siłowniach komercyjnych i domowych. Powierzchnia zabezpieczona specjalną farbą.

#### **Wymiary:**

średnica talerza 1,5 kg : 13,7 cm, grubość 2,2 cm  
średnica talerza 2,5 kg: 17,2 cm, grubość 2,5 cm

**Zestaw zawiera:**

- 1x Gryf krótki gładki 40 cm, średnica 30 mm
- 2x Obciążenie 2,5 kg / 31 mm
- 2x Obciążenie 1,5 kg / 31 mm
- 2x Zaciski motylkowe czarne





### **Wytrzymałość na najwyższym poziomie!**

Hartowany gryf prosty o bardzo wysokiej jakości wykonania zapewnia doskonałe trzymanie w dłoniach dzięki nacięciom części chwytnej oraz bardzo długą eksploatację, a zaciski zapewniają komfort i bezpieczeństwo podczas użytkowania oraz szybką i wygodną zmianę obciążeń.

Gryf gładki 40cm/30mm  
Długość całkowita gryfu: ~ 40 cm  
Średnica: ~ 30 mm  
Waga: ~ ok 2,2 kg  
Długość części roboczej: ~ 2x11 cm  
Długość części chwytnej: ~ 15 cm





**Zalety:**

Nowoczesny design,  
Talerze typu kierownica dla bezpiecznej i łatwej obsługi,  
Doskonałe do rozwijania mięśni, równowagi,  
Bezpieczne, trwałe i łatwe w użyciu,  
Trwały, żeliwny materiał





**Komplet zacisków w zestawie!**