

Link do produktu: <https://centrumkulturystyki.pl/kimono-karate-shinkyokushinkai-karatega-senpai-z-haftem-10oz-110cm-beltor-p-9016.html>



## KIMONO KARATE SHINKYOKUSHINKAI KARATEGA SENPAI Z HAFTEM 10oz 110cm - BELTOR

Cena	<b>209,00 zł</b>
------	------------------

Czas wysyłki	<b>24 godziny</b>
--------------	-------------------

Numer katalogowy	<b>B2348</b>
------------------	--------------

### Opis produktu

## KIMONO KARATE SHINKYOKUSHINKAI KARATEGA SENPAI Z HAFTEM 10oz 110cm - BELTOR



### **Profesjonalne kimono do karate!**

Karatega Shinkyokushinkai marki Beltor wykonana jest z przyjemnej tkaniny bawełnianej, która dobrze dopasowuje się do ciała zawodnika, nie ograniczając ruchów. Kimono jest wyjątkowo lekkie ale wytrzymałe. Dzięki swojej gramaturze materiału 10oz (~283,5g/m<sup>2</sup>) nie krępuje ruchów i sprawdza się w nawet najbardziej intensywnych treningach.

Idealny krój kimona pozwala na komfortowe wykonywanie wszystkich technik karate, w tym również tych najbardziej wymagających.

### **Beltor - Marka wybierana przez mistrzów!**

Polecany jest przez najlepszych zawodników ze świata karate, którzy cenią sobie profesjonalną jakość wykonania i komfort użytkowania! Dąż do osiągnięcia perfekcji techniki sztuki walki karate i duchowego spokoju tą samą drogą co najlepsi zawodnicy!





### **Najwyższa trwałość!**

Klasyczna bluza kimona Shinkyokushinkai z szerokimi rękawami o długości  $\frac{3}{4}$  i haftem na lewej piersi. Dodatkowo małe estetyczne detale na skrajnym przeszyciu kimona oraz na karku, które dodają charakteru karategi! Dla usztywnienia kimona, mankiety rękawów oraz wewnętrzne obszycie bluzy wzbogacone są o kilkukrotne mocne szwy łączące poszczególne elementy karateGi, co zapewnia dużą odporność na uszkodzenia i wyjątkową trwałość!

### **Idealne dopasowanie**

Nowoczesny krój kimono zapewnia precyzję wykonywanym technikom uderzeń. Szerokie i wzmocnione spodnie dają bardzo dużą swobodę ruchów, która ma kluczowe znaczenie podczas kopnięć. Dzięki zastosowanej regulacji na sznurek kimono może zostać dostosowane do potrzeb sylwetki.

### **Parametry techniczne:**

Materiał: 100% bawełna

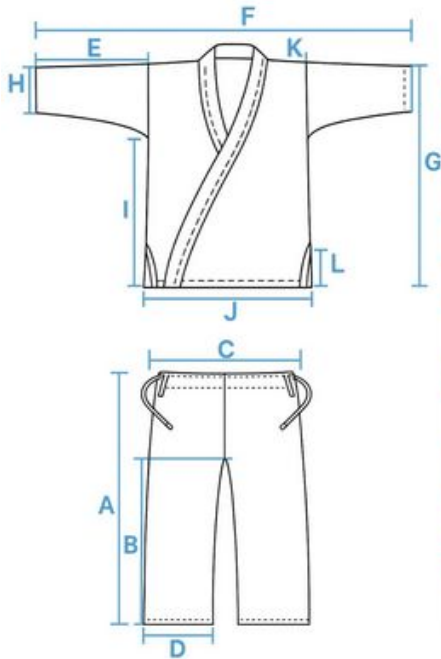
Grubość: 10 oz (~283,5g/m<sup>2</sup>)

Kolor: Biały

Regulacja obwodu pasa: gumka + sznurek

Pas do kimono w odpowiednim kolorze można zakupić na naszych pozostałych ofertach!





	A	B	C	D	E	F	G	H	I	J	K	L
100CM	65	45	37	20	22	96	57	15	36	28	16	14
110CM	74	52	39	21	23	100	61	16	38	30	18	14
120CM	82	58	42	22	24	104	65	17	41	33	20	15
130CM	90	65	46	24	25	108	69	19	44	35	22	15
140CM	93	70	48	25	25	114	72	20	46	36	23	16
150CM	96	72	50	26	26	122	74	21	49	37	25	16
160CM	102	77	53	27	27	124	79	22	51	40	26	17
170CM	107	80	53	29	29	129	84	23	55,5	41	27	18
180CM	114	83	58	32	32	138	88	24	54	43	28	19
190CM	117	86	60	36	36	148	91	24	56	45	29	19
200CM	120	89	63	38	38	158	93	25	57	46	30	20
210CM	122	92	66	43	43	170	100	25	65	48	31	20

#### Uwaga:

Przy wyborze rozmiaru należy pamiętać o tym, że kimono podczas pierwszych kilku prań zbiegnie się o około 5% długości i 1-2% szerokości, co jest normalnym i prawidłowym zjawiskiem. Warto jest o tym pamiętać, podczas zakupu i wybrać kimono o jeden rozmiar większe. Pozwoli to właścicielowi kimona uniknąć sytuacji, w której kimono po kilku praniach okaże się zbyt małe.

#### Jak dbać o kimono do karate?

Karate-Gi nie wolno prać z kolorowymi rzeczami, aby nie uległo ono przebarwieniu.  
Do prania nie wolno dodawać wybielaczy chemicznych gdyż osłabiają one strukturę tkaniny.  
Najlepiej kimono uprzednio namoczyć przed praniem zasadniczym.  
Prać w temperaturze maksymalnie 40°.  
Nie wolno suszyć kimono w suszarce.