

Link do produktu: <https://centrumkulturystylki.pl/kimono-karate-shinkyokushinkai-karatega-senpai-premium-210cm-beltor-p-8988.html>



KIMONO KARATE SHINKYOKUSHINKAI KARATEGA SENPAI PREMIUM 210cm - BELTOR

| | |
|------|------------------|
| Cena | 249,00 zł |
|------|------------------|

| | |
|--------------|-------------------|
| Czas wysyłki | 24 godziny |
|--------------|-------------------|

| | |
|------------------|--------------|
| Numer katalogowy | B2282 |
|------------------|--------------|

Opis produktu

Karatega Beltor Shinkyokushinkai SENPAI PREMIUM 12/14
oz - 210 CM



Profesjonalne kimono do karate!

Karatega Shinkyokushinkai marki Beltor to model ekskluzywnej wersji premium. Wykonane jest z przyjemnej tkaniny bawełnianej, która dobrze dopasowuje się do ciała zawodnika, nie ograniczając ruchów.

Idealny krój kimona pozwala na komfortowe wykonywanie wszystkich technik karate, w tym również tych najbardziej wymagających.

Bluza wykonana jest z grubej i wytrzymałej tkaniny 14oz, która cechuje się wysoką odpornością na szarpanie z użyciem siły! Spodnie mają pozwalać na pełny zakres ruchu więc zostały wykonane z lżejszego materiału o gramaturze 12oz.

Beltor - Marka wybierana przez mistrzów!

Polecany jest przez najlepszych zawodników ze świata karate, którzy cenią sobie profesjonalną jakość wykonania i komfort

użytkowania! Dąż do osiągnięcia perfekcji technik sztuki walki karate i duchowego spokoju tą samą drogą co najlepsi zawodnicy!





Najwyższa trwałość!

Klasyczna bluza kimono Shinkyokushinkai z szerokimi rękawami o długości $\frac{3}{4}$ i haftem na lewej piersi. Dodatkowo małe estetyczne detale na skrajnym przeszyciu kimono oraz na karku, które dodają charakteru karategi! Dla usztywnienia kimono, mankiety rękawów oraz wewnętrzne obszycie bluzy wzbogacone są o kilkukrotne mocne szwy łączące poszczególne elementy karategi, co zapewnia dużą odporność na uszkodzenia i wyjątkową trwałość!

Idealne dopasowanie

Nowoczesny krój kimono zapewnia precyzję wykonywanym technikom uderzeń. Szerokie i wzmocnione spodnie dają bardzo dużą swobodę ruchów, która ma kluczowe znaczenie podczas kopnięć. Dzięki zastosowanej regulacji na sznurek kimono może zostać dostosowane do potrzeb sylwetki.

Parametry techniczne:

Materiał: 100% bawełna

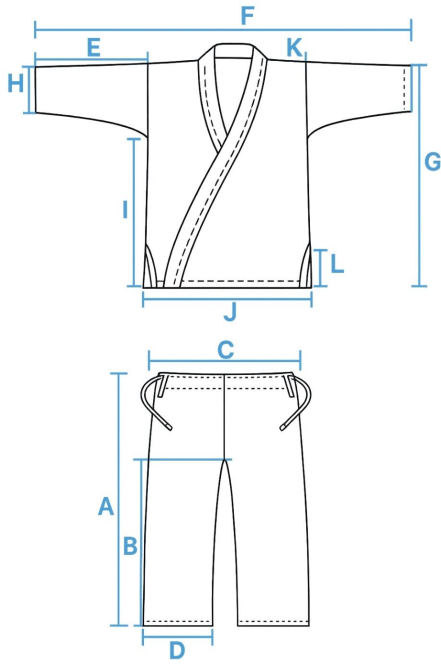
Grubość: 14 oz (~397/m²) 12 oz (~340 g/m²)

Kolor: Biały

Regulacja obwodu pasa: troczki

Pas do kimono w odpowiednim kolorze można zakupić na naszych pozostałych ofertach!





| | A | B | C | D | E | F | G | H | I | J | K | L |
|-------|-----|----|----|----|----|-----|-----|----|------|----|----|----|
| 100CM | 65 | 45 | 37 | 20 | 22 | 96 | 57 | 15 | 36 | 28 | 16 | 14 |
| 110CM | 74 | 52 | 39 | 21 | 23 | 100 | 61 | 16 | 38 | 30 | 18 | 14 |
| 120CM | 82 | 58 | 42 | 22 | 24 | 104 | 65 | 17 | 41 | 33 | 20 | 15 |
| 130CM | 90 | 65 | 46 | 24 | 25 | 108 | 69 | 19 | 44 | 35 | 22 | 15 |
| 140CM | 93 | 70 | 48 | 25 | 25 | 114 | 72 | 20 | 46 | 36 | 23 | 16 |
| 150CM | 96 | 72 | 50 | 26 | 26 | 122 | 74 | 21 | 49 | 37 | 25 | 16 |
| 160CM | 102 | 77 | 53 | 27 | 27 | 124 | 79 | 22 | 51 | 40 | 26 | 17 |
| 170CM | 107 | 80 | 53 | 29 | 29 | 129 | 84 | 23 | 55,5 | 41 | 27 | 18 |
| 180CM | 114 | 83 | 58 | 32 | 32 | 138 | 88 | 24 | 54 | 43 | 28 | 19 |
| 190CM | 117 | 86 | 60 | 36 | 36 | 148 | 91 | 24 | 56 | 45 | 29 | 19 |
| 200CM | 120 | 89 | 63 | 38 | 38 | 158 | 93 | 25 | 57 | 46 | 30 | 20 |
| 210CM | 122 | 92 | 66 | 43 | 43 | 170 | 100 | 25 | 65 | 48 | 31 | 20 |



Uwaga:

Przy wyborze rozmiaru należy pamiętać o tym, że kimono podczas pierwszych kilku prań zbiegnie się o około 5% długości i 1-2% szerokości, co jest normalnym i prawidłowym zjawiskiem. Warto jest o tym pamiętać, podczas zakupu i wybrać kimono o jeden rozmiar większe. Pozwoli to właścicielowi kimona uniknąć sytuacji, w której kimono po kilku praniach okaże się zbyt małe.

Jak dbać o kimono do karate?

Karate-Gi nie wolno prać z kolorowymi rzeczami, aby nie uległo ono przebarwieniu.
Do prania nie wolno dodawać wybielaczy chemicznych gdyż osłabiają one strukturę tkaniny.
Najlepiej kimono uprzednio namoczyć przed praniem zasadniczym.
Prać w temperaturze maksymalnie 40°.
Nie wolno suszyć kimono w suszarce.

