

Link do produktu: <https://centrumkulturystylki.pl/hantla-zeliwna-hammertone-15kg-28mm-platinum-fitness-p-4396.html>



## Hantla żeliwna hammertone 15kg 28mm Platinum Fitness

Cena	<b>254,40 zł</b>
Czas wysyłki	<b>24 godziny</b>
Numer katalogowy	<b>P0135</b>

### Opis produktu

## Hantla żeliwna hammertone 15kg 28mm Platinum Fitness



Obciążenia wykonane z wysokiej jakości żeliwa, starannie wykończone dzięki czemu sprawdzą się zarówno w siłowniach komercyjnych i domowych. Powierzchnia zabezpieczona specjalną farbą. Gryf poddany procesowi chromowania, co dodaje dodatkowych atutów wizualnych.

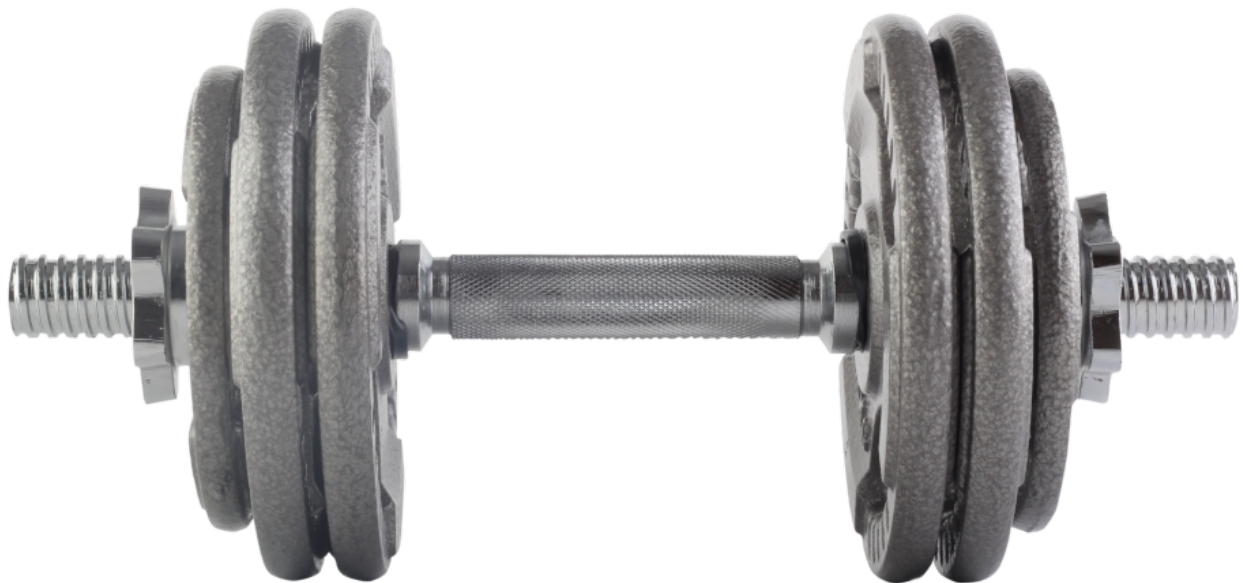
**Wymiary:**

- szerokość mniejszego talerza 1,5kg: 16,5 cm, grubość 1,7 cm
- szerokość średniego talerza 2,5kg: 21,0 cm, grubość 2,1 cm
- długość gryfu 40cm, długość części chwytnej 12cm, długość części roboczej (gwintowanej) 12,5cm

**Zalety:**

- Nowoczesny design,
- Talerze typu kierownica dla bezpiecznej i łatwej obsługi,
- Doskonale do rozwijania mięśni, równowagi,
- Bezpieczne, trwałe i łatwe w użyciu,
- Chromowana powierzchnia gryfu,





**W skład hantli wchodzi:**

- 2x obciążenie żeliwne hammertone (kierownica) 1,5kg
- 4x obciążenie żeliwne hammertone (kierownica) 2,5kg
- 1x gryfik 40cm/28mm
- 2x zacisk śrubowy z uszczelką

Niezawodna i wielofunkcyjna hantla o konstrukcji talerzy typu kierownica zapewni Ci na jeszcze lepsze efekty treningu, niż dotychczas. Wykonywanie ćwiczeń z naszymi osprzętem, to najlepsza droga, aby wspomóc wszystkie grupy mięśni.

W skład wchodzi żeliwne talerze o odpowiednio dobranej masie, dzięki czemu wykonując ćwiczenia użytkownik ma możliwość dostosowania obciążenia do rodzaju treningu (rzeźba/masa) oraz możliwości psychofizycznych.





