

Link do produktu: <https://centrumkulturystryki.pl/hantla-zeliwna-10kg-zestaw-10kg-kawmet-p-6864.html>



Hantla Żeliwna 10kg. Zestaw 10kg - Kawmet

Cena	151,50 zł
Czas wysyłki	24 godziny
Numer katalogowy	2x K0002, 2x K0001, 1x H0136
Waga	1x 10 kg

Opis produktu



Hantla Treningowa o wadze 10 kg

Obciążenia wykonane z wysokiej jakości żeliwa, starannie wykończone dzięki czemu sprawdzają się zarówno w siłowniach komercyjnych i domowych. Powierzchnia zabezpieczona specjalną farbą.

Wymiary:

- szerokość mniejszego talerza: 15,0 cm, grubość 2,0 cm
- szerokość większego talerza: 19,0 cm, grubość 2,5 cm

Zalety:

- **Nowoczesny design,**
- **Talerze typu kierownica dla bezpiecznej i łatwej obsługi,**
- **Doskonałe do rozwijania mięśni, równowagi,**
- **Bezpieczne, trwałe i łatwe w użyciu,**

OPIS PRODUKTU

Niezawodna i wielofunkcyjna **hantla o konstrukcji talerzy typu kierownica** zapewni Ci jeszcze lepsze efekty treningu, niż dotychczas. Wykonywanie ćwiczeń z naszymi osprzętem, to najlepsza droga, aby wspomóc wszystkie grupy mięśni.

W skład zestawu wchodzi żeliwne talerze o odpowiednio dobranej masie, dzięki czemu wykonując ćwiczenia użytkownik ma możliwość dostosowania obciążenia do rodzaju treningu (rzeźba/masa) oraz możliwości psychofizycznych.

NA TEJ AUKCJI KUPUJESZ ZESTAW:

- 1x gryf krótki 40 cm, 28 mm
- 2x obciążenia 1,25 kg,
- 2x obciążenia 2,5 kg ,
- 2x zaciski + kluczyk

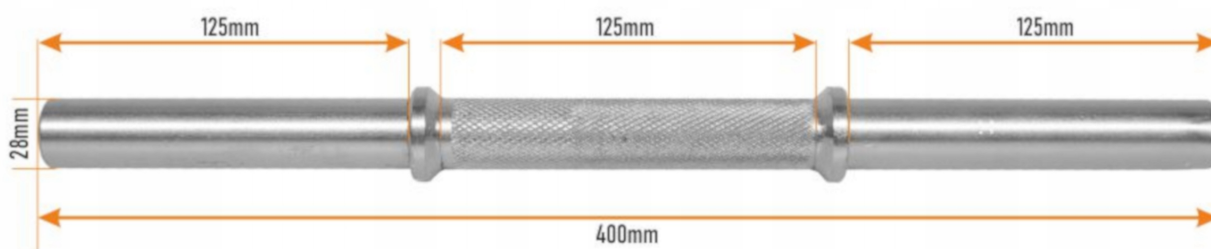


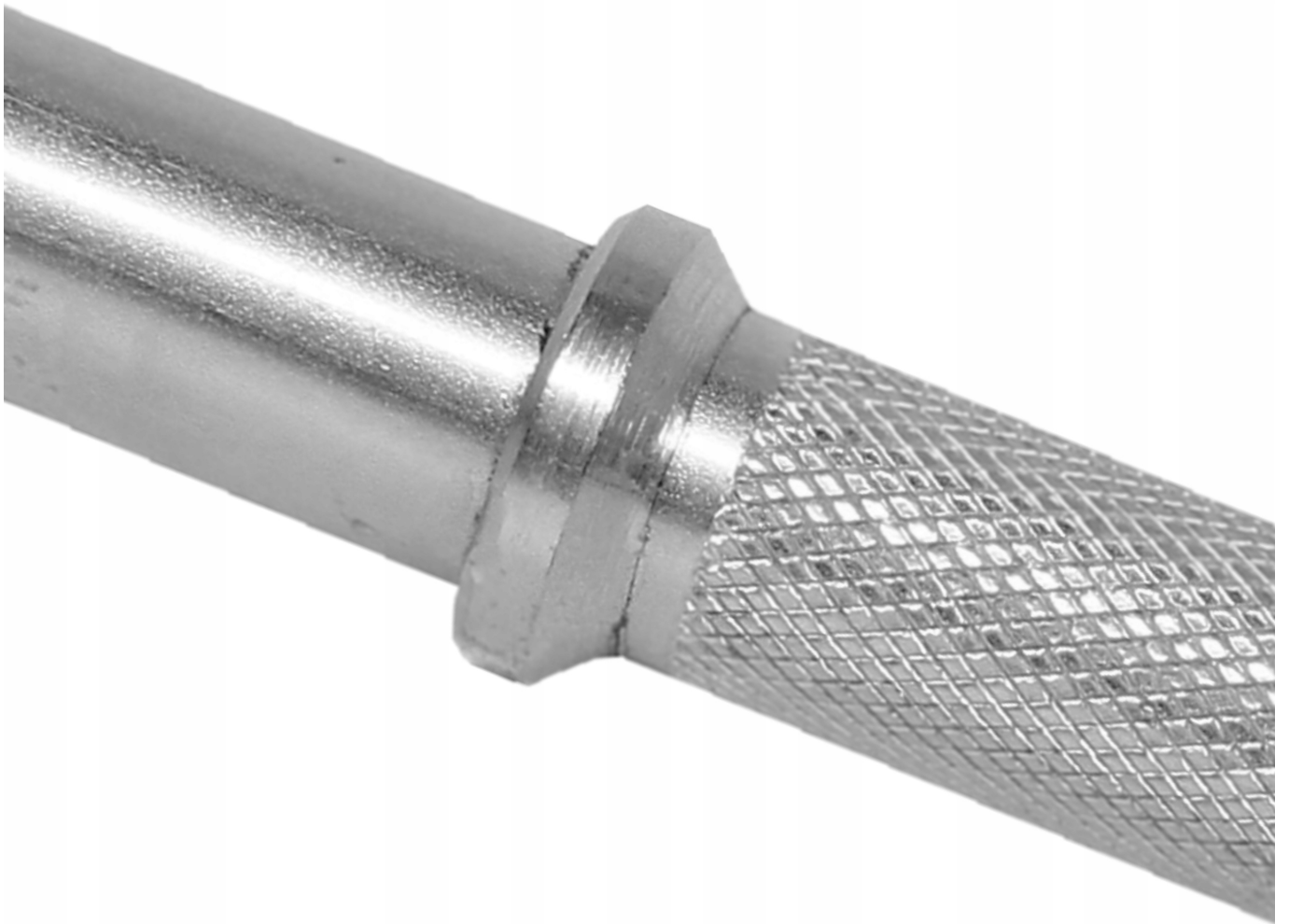


Hartowany gryf prosty o bardzo wysokiej jakości wykonania zapewnia doskonałe trzymanie w dłoniach dzięki nacięciom części chwytnej oraz bardzo długą eksploatację, a zaciski zapewniają komfort i bezpieczeństwo podczas użytkowania oraz szybką i wygodną zmianę obciążeń.

Dane techniczne gryfu:

- Długość całkowita gryfu: ~ 40 cm
- Średnica: ~ 28 mm
- Długość części roboczej: ~ 2x12,5 cm
- Długość części chwytnej: ~ 12,5 cm
- waga: ~2,15kg











KOMPLET ZACISKÓW I KLUCZYK W KAŻDYM ZESTAWIE:

Nasz gryf wyposażony został w wysokiej jakości zaciski. Zapewnia to bezpieczeństwo, uniemożliwiając odkręcenie się obciążenia od gryfu - podczas wykonywania ćwiczeń.

W każdym zestawie znajdują się 2 zaciski i kluczyk służący do ich zaciśnięcia na gryfie.



