

Link do produktu: <https://centrumkulturystryki.pl/bieznia-treningowa-elektryczna-ts-ht-520-thunder-p-4920.html>

Bieżnia treningowa elektryczna TS-HT 520 - Thunder

Cena	4 399,00 zł
Czas wysyłki	24 godziny
Numer katalogowy	22206
Marka	Thunder
Kod producenta	TS-HT 520
Cechy dodatkowe	Bluetooth, głośniki, klawisze szybkiego dostępu, klucz bezpieczeństwa, kółka transportowe, miejsce na bidon, miejsce na telefon/tablet, możliwość złożenia, sensory dotykowe, wejście słuchawkowe, wejście USB, wyświetlacz
Waga produktu	100 kg
Rodzaj	elektryczna
Model	TS-HT 520
Maksymalna waga użytkownika	160 kg
Pomiary	czas trwania treningu, dystans, prędkość, puls, spalone kalorie, tłuszcz

Opis produktu

Bieżnia marki THUNDER

Bieżnia marki THUNDER to doskonały produkt do Twojego domu. Możesz przyjemnie wzmocnić swoją aktywność fizyczną. Produkty fitness marki THUNDER od lat zapewniają wysoki poziom urządzeń i niezawodność działania.

Idealna dla Ciebie

Ciesz się świetną kondycją i wymarzoną sylwetką bez wychodzenia z domu! Bieżnia marki THUNDER jest doskonałą alternatywą dla biegania na zewnątrz, kiedy pogoda nie dopisuje. Dzięki niej oszczędzisz czas oraz pieniądze, które stracił byś na wejście do klubów lub na siłownię.





Rozbudowany ekran sterowania

Biegaj i ciesz się muzyką lub ulubionym audiobookiem dzięki wbudowanym głośnikom oraz AUX, pozwalającym na podłączenie telefonu do urządzenia.

Moc i ergonomia

Silnik o najnowocześniejszej konstrukcji sprawia, że urządzenie jest bardzo ciche. Zastosowane w 2021 roku technologie zapewniają większą wydajność urządzenia od jego poprzedników.



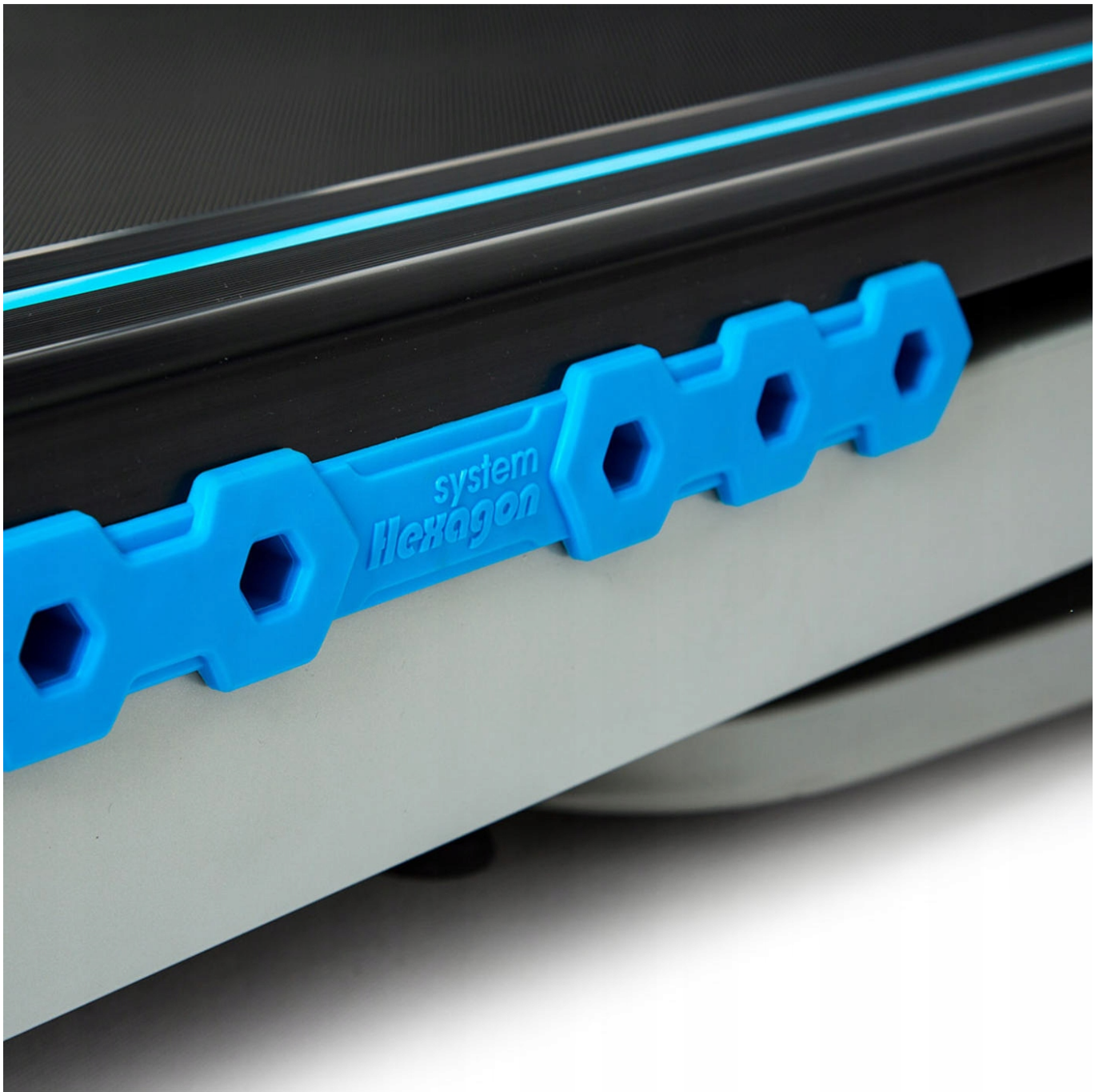


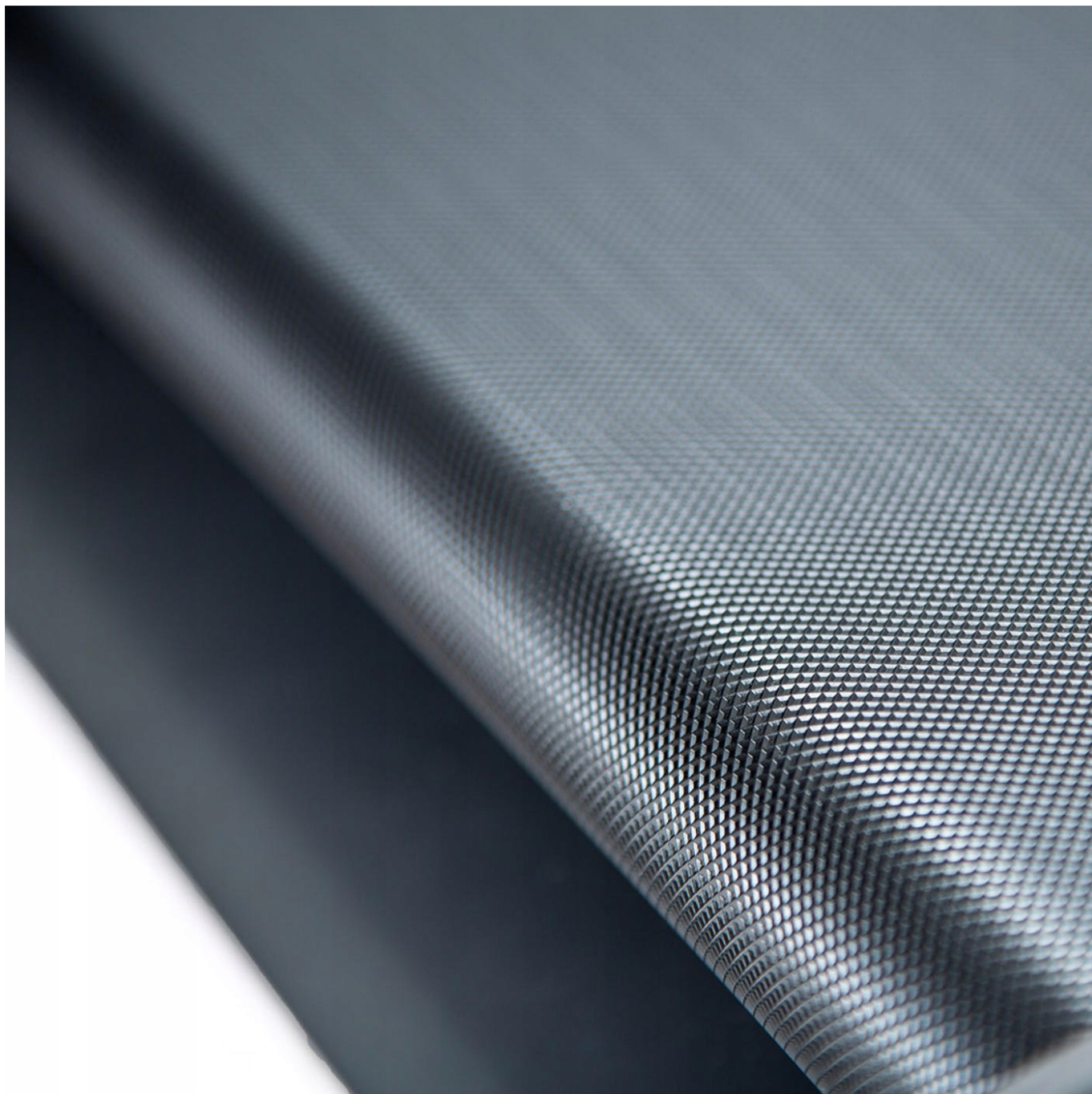
Rewolucyjny pas biegowy

Ponadto w modelu na ten rok został zastosowany antypoślizgowy, 3-warstwowy pas bieżni charakteryzujący się mniejszym stopniem ścieralności i większą gęstością tworzywa.













SPECYFIKACJA

- **MODEL BIEŻNI:** TS-HT 520
- **PRZEZNACZENIE:** Bieżnia do użytku domowego
- **WAGA URZĄDZENIA:** 100 kg
- **DOPUSZCZALNA WAGA UŻYTKOWNIKA:** Do 160 kg
- **PRĘDKOŚĆ:** 1-19km/h, zmiana co 0,1 km/h
- **MOC SILNIKA:** 3 KM (stała) / 6 KM (maksymalna)
- **KĄT NACHYLENIA BIEŻNI:** 0% - 18% (automatyczna)
- **POWIERZCHNIA BIEGU (PAS):** 52 cm x 148 cm (szerokość x długość)
- **AMORTYZACJA:** 8 punktowa
- **POMIAR PULSU:** Sensory dotykowe
- **WEJŚCIA:** USB/AUX, wbudowany głośnik, możliwość podłączenia słuchawek
- **STEROWANIE:** 7" Ekran LCD (6 przycisków do bezpośredniego wyboru prędkości) oraz w zmiana prędkości w

rażkach

- **BEZPIECZEŃSTWO:** Magnetyczny klucz bezpieczeństwa
- **FUNKCJA PHYSICAL TEST (FAT):** Możliwość wprowadzenia danych (płeć, wiek, wzrost, waga)
- **ĆWICZENIA:** 12 predefiniowanych programów treningowych
- **DODATKOWE WYPOSAŻENIE:** Kółka transportowe, miejsce na bidon oraz telefon, wiatraczek
- **ERGONOMIA:** Teleskopowy system rozkładania/składania bieżni (siłownik gazowy)
- **CERTYFIKATY:** CE, RoHS





Kupując bieżnię otrzymujesz

- Bieżnia TS-HT 520
- 2 Sensory dotykowe pomiaru pulsu
- Magnetyczny klucz bezpieczeństwa
- Czytnik USB oraz Bluetooth
- Olej do konserwacji pasa biegowego
- Zestaw kabli
- Instrukcję obsługi







